

# Сложности и ошибки при создании симуляционного центра

Т. Поттешер, В. Гасиа, Ж. Маудо

Медицинский факультет педагогического  
университета г. Страсбург

# Вступление

Личный опыт

История создания местного симуляционного центра

- Разработка Решения факультета(2009)

- Открытие временного центра (ноябрь 2012)

- В это время

Создание группы управления (2009)

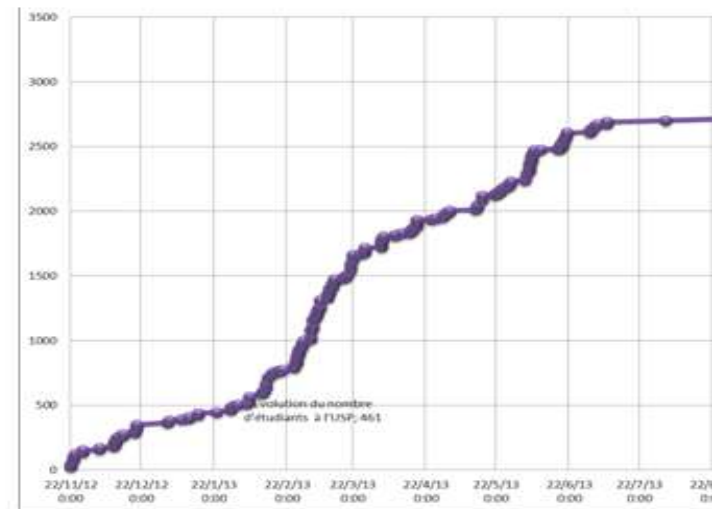
Большое кол-во симуляционных курсов “in situ”

- **Помещения**
- Финансирование  
Персонал  
Качественный подход

# Помещения(1)

- Оценка количества студентов

Catégorie	Nombre de demi journées
Anesth Réa	62
Psychiatrie	42
Urgentistes	12
Formation de formateurs	10
Gynécologie	14
Chirurgie	9
Sage Femme	3
Méd. Générale	8
Pédiatrie	7
Pharmacie	4



- Резкий рост в течение 1 года
- Наша цель: 100 человек (студенты+ преподаватели) одновременно

# Помещения (2) : с расчетом на большое количество человек

Принять во внимание дополнительные комнаты

- Индивидуальные шкафы
- Офисы для учителей
- Комнаты отдыха

Соблюдение административных требований

- Санитарно-технические помещения
- Условия для студентов с ограниченными возможностями
- Вопросы безопасности

# Помещения (3) : обеспечение комфорта

- Реалистичные симуляционные классы
  - Приемлемое оснащение классов, эргономичность
  - Реалистичные материалы и условия
- Комната для исполнения ролей
- Комнаты с компьютерным оборудованием
- Комнаты для дебрифинга
  - Необходимое количество и оснащение
  - Соединения с другими частями
  - Зеркало Геззела (зеркало с одной стороны, и как затемнённое стекло с другой)
- Устройства видео-и аудиозаписи



Salles d'entraînement équipée



# Помещения (4) : сети

## Компьютерная сеть

мощная и быстрая

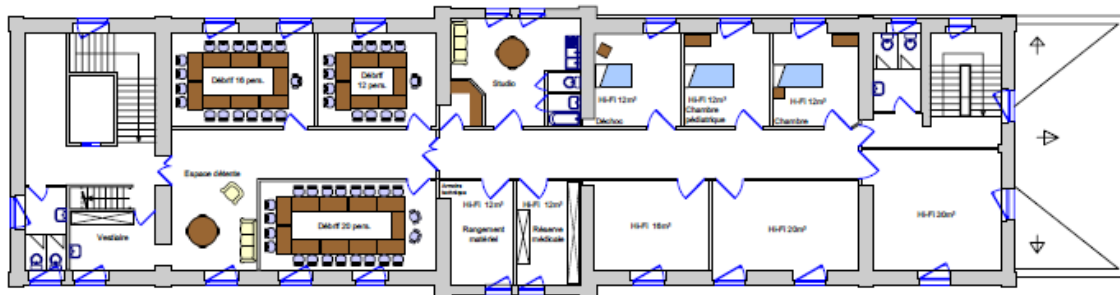
Фиксирует изображение и звук: в любом участке  
класса

Передача: в любом участке.....

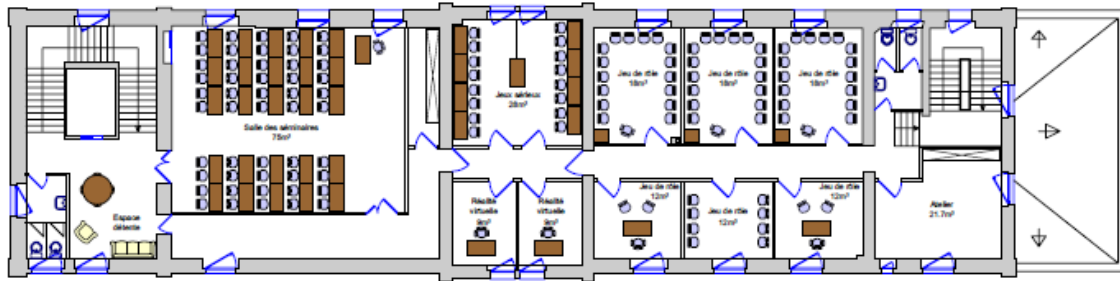
Функция телефона, имитация вакуума  
с кислородом: симуляционные классы



3ème étage



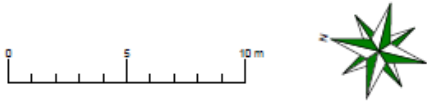
2ème étage



1er étage



Макет для финальной установки (04.2013)





- Помещения
- **Финансирование**
  - Персонал
  - Качественный подход

# Бюджет инвестирования



Капитальный ремонт помещений (1000 € / m<sup>2</sup>)

Манекен и другое симуляционное оборудование  
Наш выбор: оборудование среднего уровня реалистичности (€ 50,000-100,000)

Оборудование для отдельных специальностей: аппаратное обеспечение для хирургии, сестринского дела, гинекологии

Оцифровка изображений в каждой комнате  
Воспроизводство звука в шумной среде



Хранение и использование устройств

аудио-и видеозаписи

Обучающие материалы (столы, стулья, и т.д.)



# Текущий бюджет

Сложность в предварительном расчете

Обслуживание оборудования, содержание расходных материалов

- Штатные сотрудники: надежность
- Преподаватели: качество

Сложность в получении бюджетной линии

Интерес в тренировочных сессиях у аспирантов

- Дополнительное финансирование
- Большой административный барьер

- Помещения
- Финансирование

## **Персонал**

Качественный подход

# Штатный персонал

Фундамент для надежности работы  
симуляционного центра (на полный или не  
полный рабочий день)

Технический персонал

Секретариат: дом, график

Координирование: преподаватель

# Внештатные сотрудники: инструкторы для преподавателей

Возможность оплаты

Обязательный личный вклад в дело: новые техники преподавания

Реальные условия работы:

- совместная работа разных профессионалов
- работа со специалистами различных профилей

Помещения

Финансирование

Персонал

**Качественный подход**

# Качество (1) : Организационный КОМИТЕТ

Мультидисциплинарный и  
мультипрофессиональный

Ежемесячные встречи

Определение политики симуляционного  
центра

Анализ тренингов

- Педагогика

- Оценка удовлетворенности работой

Возврат к структуре университета

ORGANIGRAMME DE FONCTIONNEMENT DE L'USP	
<b>Responsable:</b> T. Pottecher Professeur des universités Temps consacré : 0,5 ETP	
<b>Groupe de gestion de l'USP</b>	
JR. Diebolt Médecin : 0,1 ETP	
G. Mahoudeau Médecin : 0,2 ETP	
C. Ziegler Cadre infirmier : 0,2 ETP	
V. Gasia Ingénieur électronicien 1 ETP	
C. Stock Secrétaire : 0,8 ETP	
<b>Groupe de support pédagogique</b>	
<b>Chirurgie</b>	<b>Pédiatrie</b>
I. Lacreuse : Maître de conférences : 0,2 ETP	D. Astruc Médecin Chef de service 0,2 ETP
P. Pessaux : Professeur 0,1 ETP	C. Chauvin Médecin 0,2 ETP
PE. Falcoz Professeur 0,1 ETP	C. Bopp Médecin 0,1 ETP
L. Soler Prof. Conv. 0,1 ETP	
<b>Gynécologie-Obstétrique</b>	<b>Psychiatrie</b>
N. Sananes Médecin 0,2 ETP	P. Vidailhet Professeur 0,2 ETP
C. Doyen Directeur Ecole Sage-Femmes 0,2 ETP	D. Mastelli Médecin 0,2 ETP
	J. Andersch Médecin 0,1 ETP
<b>Urgences Anesthésie Réanimation</b>	
J. P. Anthony Directeur Ecole d'IADE 0,1 ETP	
V. Castelain Professeur 0,2 ETP	
O. Collange Maître de conférences 0,2 ETP	
T. Pelaccia Maître de conférences 0,1 ETP	
P. Bilbault Professeur 0,2 ETP	
P. Diemunsch Professeur 0,1 ETP	
C. Kam Médecin 0,1 ETP	
J. Pottecher Maître de conférences 0,2 ETP	



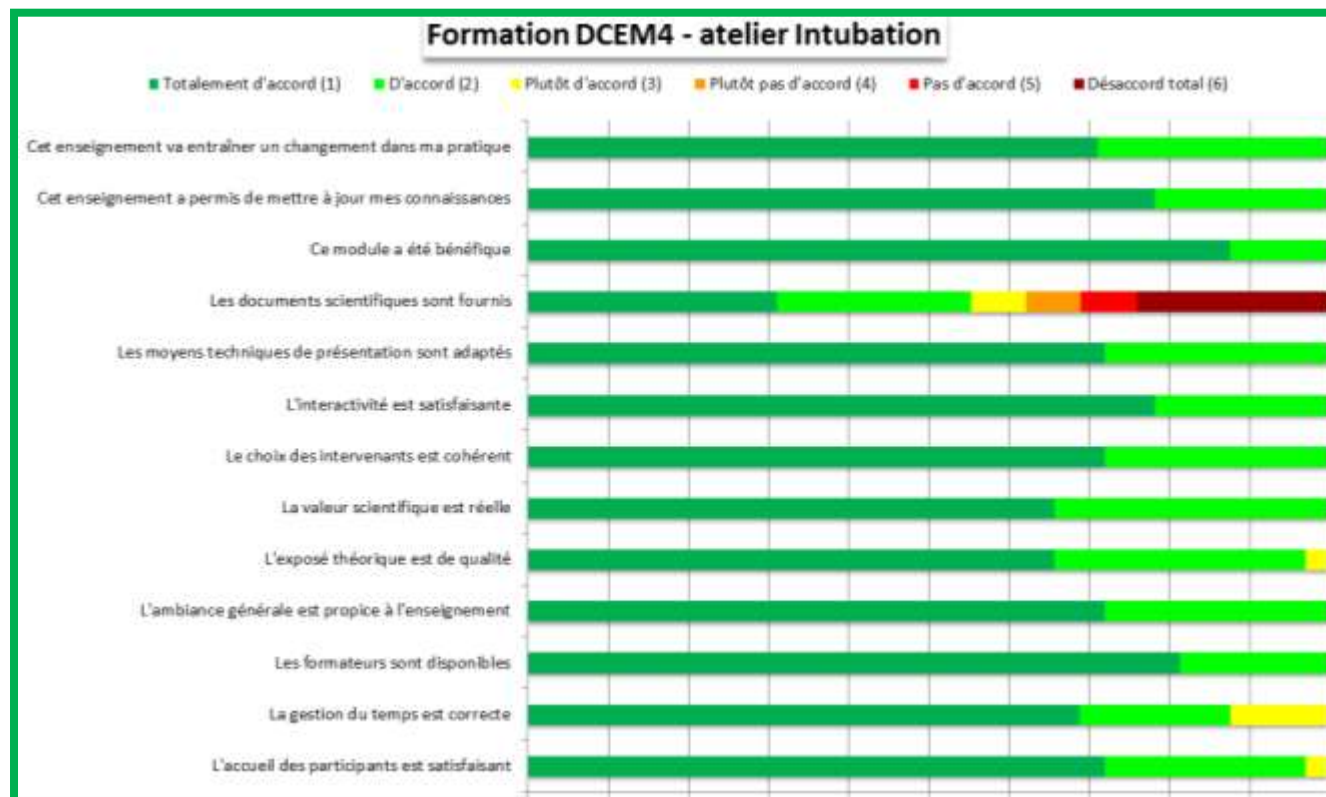
# Качество (2) : обучение учителей

- Участие обучающихся (резидентов в конце обучения)
- Внедрение специального обучения (DU или IUD)
- Создание сети симуляционных центров

# Качество (3) : оценка обучающих сессий

Систематичная и анонимная

Возврат к координатору и организатору



# Качество (4) : Исследование в педагогике

- Огромное количество возможностей для исследования
- Возможность участия обучающихся
- Редкие проблемы этики
- Сотрудничество с нашей педагогической исследовательской лабораторией

# Заключение....

- Будьте открыты для сотрудничества
- Не проводите симуляцию только по одной специальности (неотложная помощь, акушерство и гинекология, ...)
- Обращайтесь за содействием к организационному комитету
- Проводите обучение преподавателей