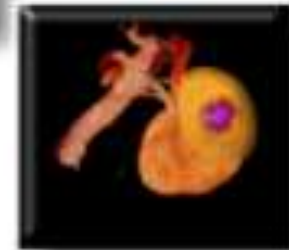
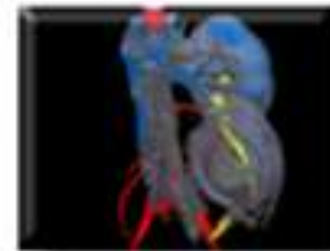




ГБОУ ВПО ПЕРВЫЙ МГМУ ИМЕНИ И.М. СЕЧЕНОВА
МИНЗДРАВСОЦРАЗВИТИЯ РОССИИ
(ректор – член-корр. РАМН, профессор П.В. Глыбочко)



КОМПЬЮТЕРНОЕ МОДЕЛИРОВАНИЕ ПОЧКИ В НОРМЕ И ПРИ ЕЕ РАЗЛИЧНЫХ ЗАБОЛЕВАНИЯХ

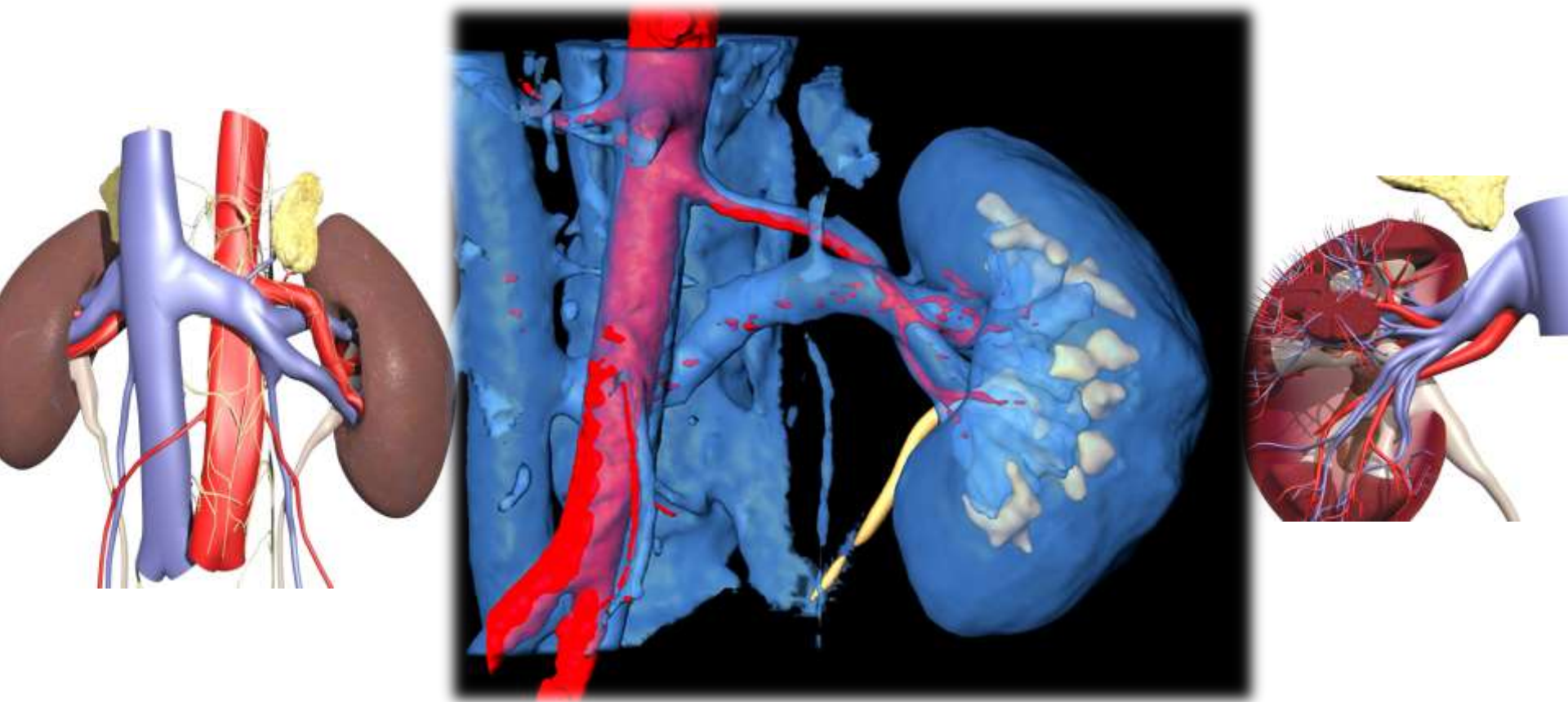


Глыбочко П.В.
Аляев Ю.Г.

МОСКВА - 2013

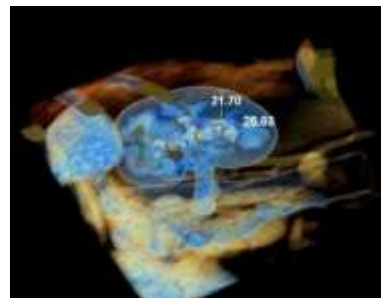


КОМПЬЮТЕРНОЕ МОДЕЛИРОВАНИЕ ПОЧКИ В НОРМЕ

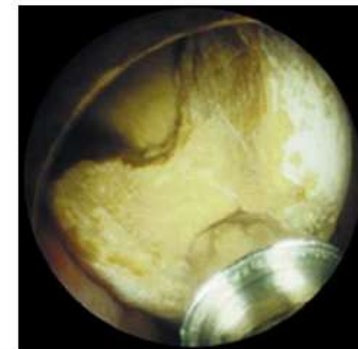
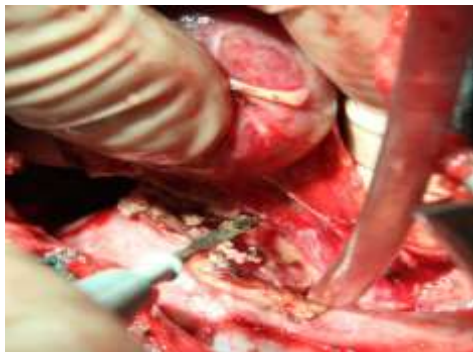


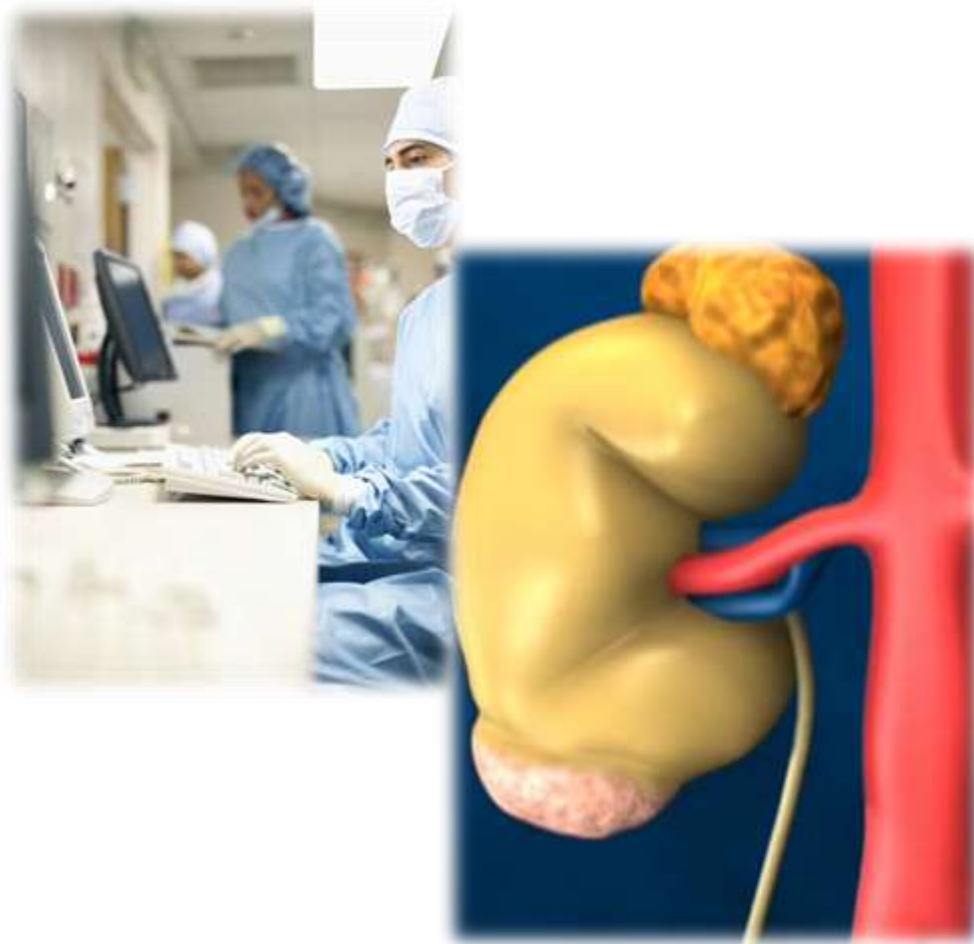
МАТЕРИАЛ ИССЛЕДОВАНИЯ

Компьютерное моделирование выполнено 316 больным, страдающим различными почечными заболеваниями.



Из них 222 (70,2%) подверглись открытым, лапароскопическим и малоинвазивным чрескожным операциям.



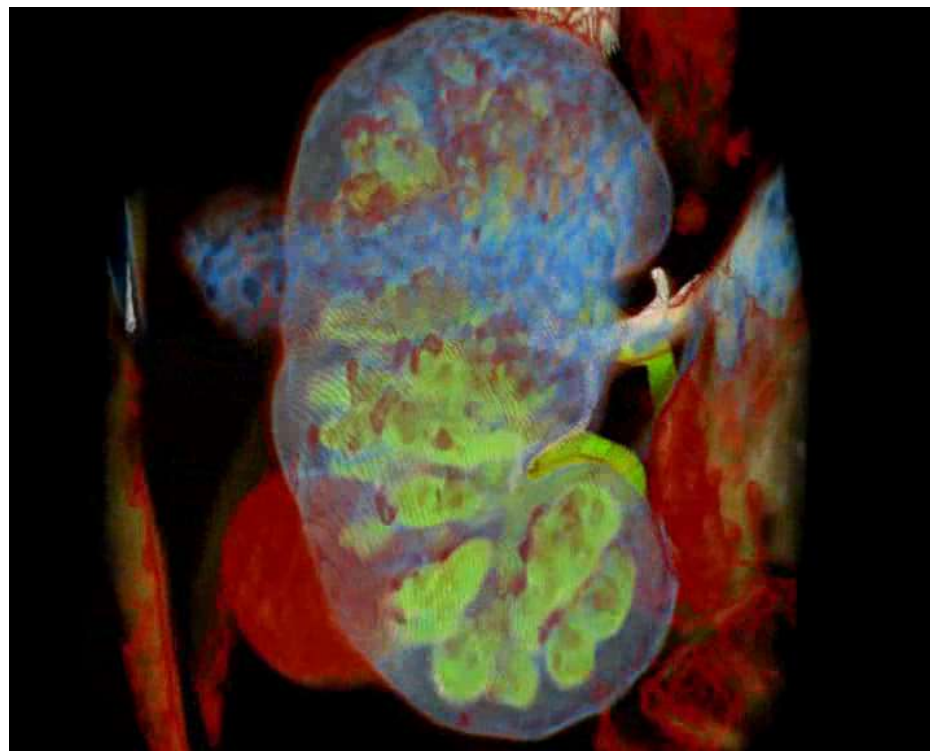


***КОМПЬЮТЕРНОЕ МОДЕЛИРОВАНИЕ
ПАТОЛОГИЧЕСКОГО ПРОЦЕССА
ПРИ РАКЕ ПАРЕНХИМЫ ПОЧКИ***

КОМПЬЮТЕРНОЕ МОДЕЛИРОВАНИЕ ПАТОЛОГИЧЕСКОГО ПРОЦЕССА ПРИ ОПУХОЛИ ПОЧКИ

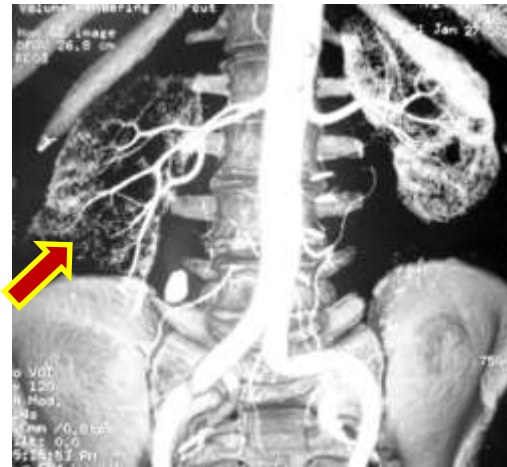


Совместная разработка кафедры урологии и кафедры лучевой диагностики ГБОУ ВПО Первого МГМУ имени И.М. Сеченова



ФАЗЫ МСКТ ПРИ ДИАГНОСТИКЕ ОПУХОЛИ ПОЧКИ

**Артериальная
фаза**



**Паренхиматозная
фаза**

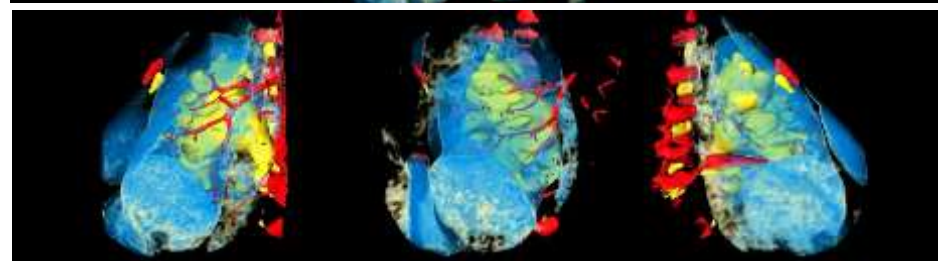
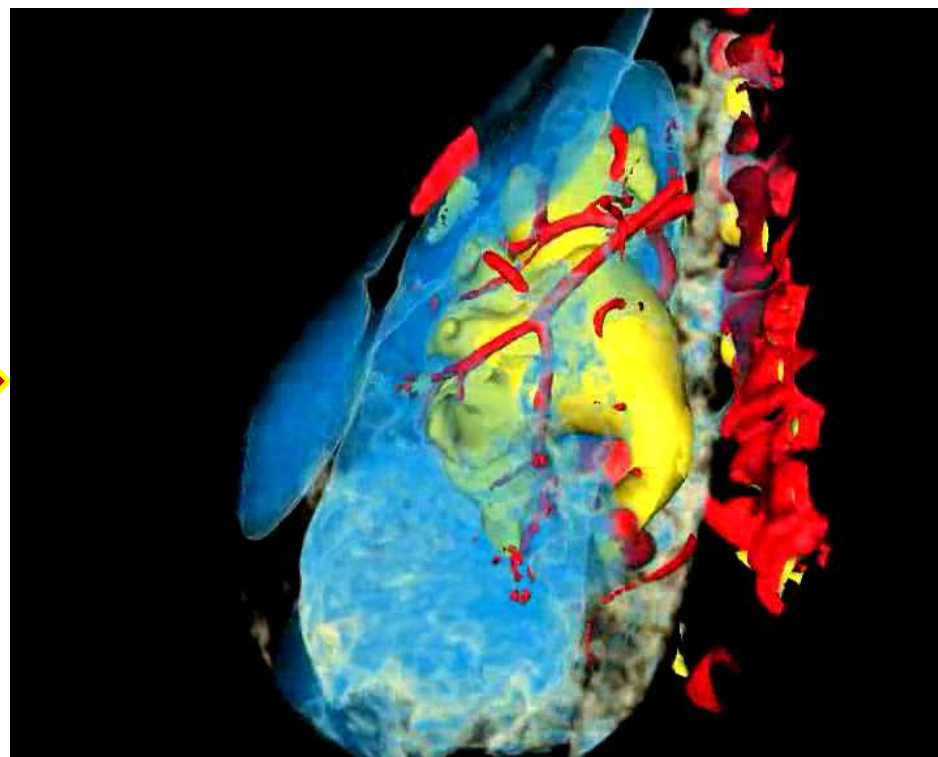


**Венозная
фаза**

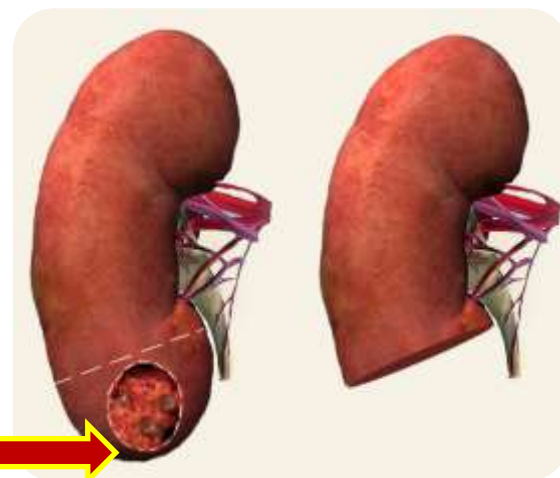


**Экскреторная
фаза**

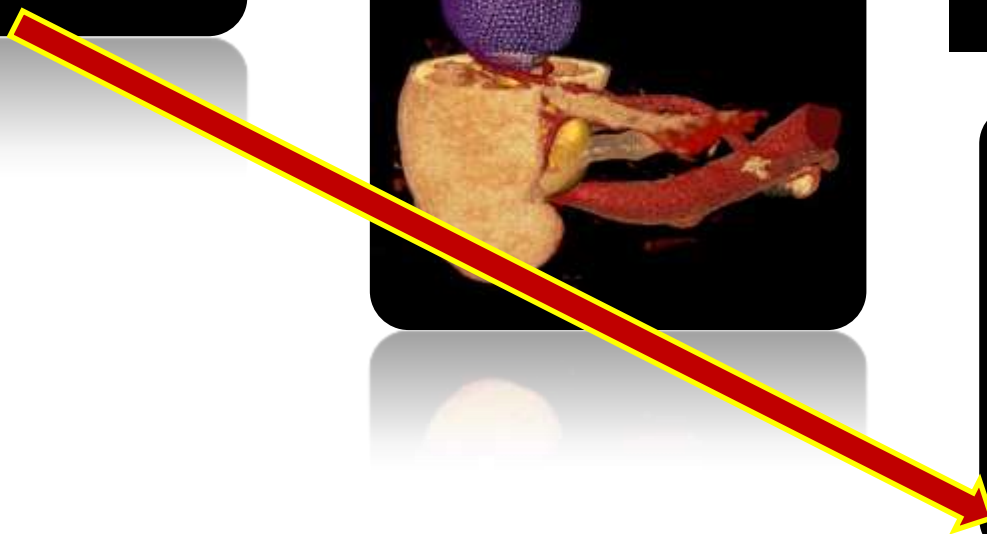
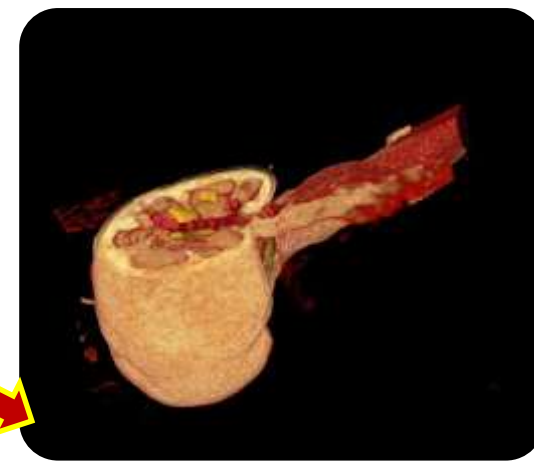
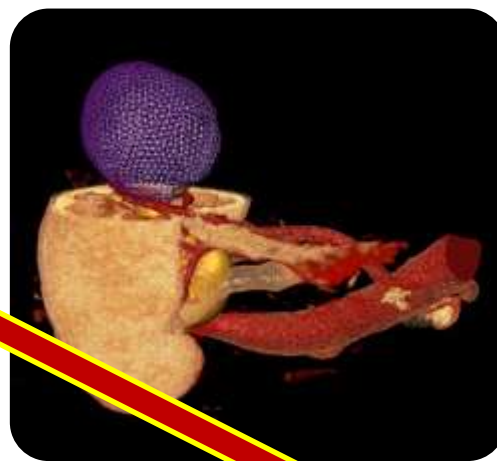
КОМПЬЮТЕРНОЕ МОДЕЛИРОВАНИЕ ПАТОЛОГИЧЕСКОГО ПРОЦЕССА ПРИ ОПУХОЛИ ПОЧКИ



КОМПЬЮТЕРНОЕ МОДЕЛИРОВАНИЕ ПАТОЛОГИЧЕСКОГО ПРОЦЕССА ПРИ РАКЕ ПОЧКИ ПОЗВОЛЯЕТ ПЛАНИРОВАТЬ ПАРЦИАЛЬНУЮ НЕФРЭКТОМИЮ ТАКИМ ОБРАЗОМ, ЧТОБЫ ВЫПОЛНИТЬ РЕЗЕКЦИЮ ОРГАНА В ПРЕДЕЛАХ ЗДОРОВЫХ ТКАНЕЙ И ОБЕСПЕЧИТЬ ОСТАЮЩУЮСЯ ПАРЕНХИМУ ДОСТАТОЧНЫМ КРОВΟΣНАБЖЕНИЕМ И МОЧЕВЫМИ ПУТЯМИ.

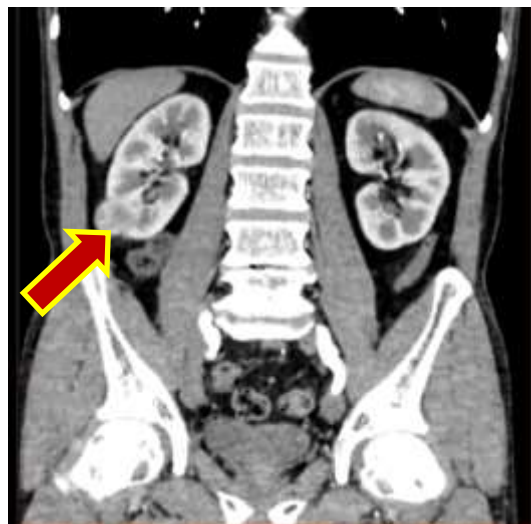


ВИРТУАЛЬНОЕ УДАЛЕНИЕ ОПУХОЛИ ПОЧКИ ПРИ КОМПЬЮТЕРНОМ МОДЕЛИРОВАНИИ ПАТОЛОГИЧЕСКОГО ПРОЦЕССА

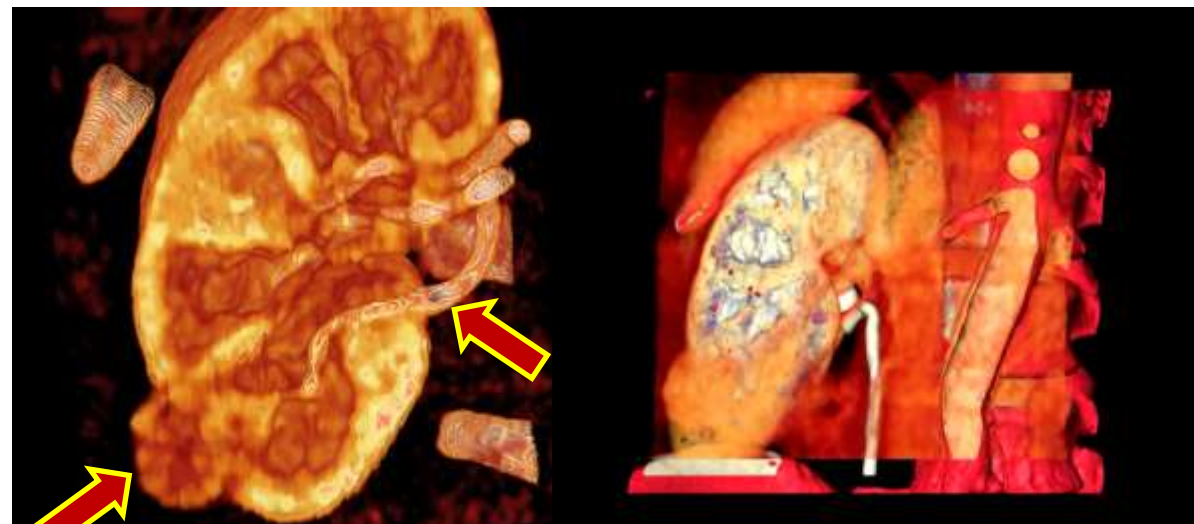


КОМПЬЮТЕРНОЕ МОДЕЛИРОВАНИЕ ПОЗВОЛЯЕТ ПЛАНИРОВАТЬ РЕЗЕКЦИЮ ПОЧКИ ПРИ СЕЛЕКТИВНОМ ПЕРЕЖАТИИ ВЕТВИ ПОЧЕЧНОЙ АРТЕРИИ, ПИТАЮЩЕЙ ОПУХОЛЬ

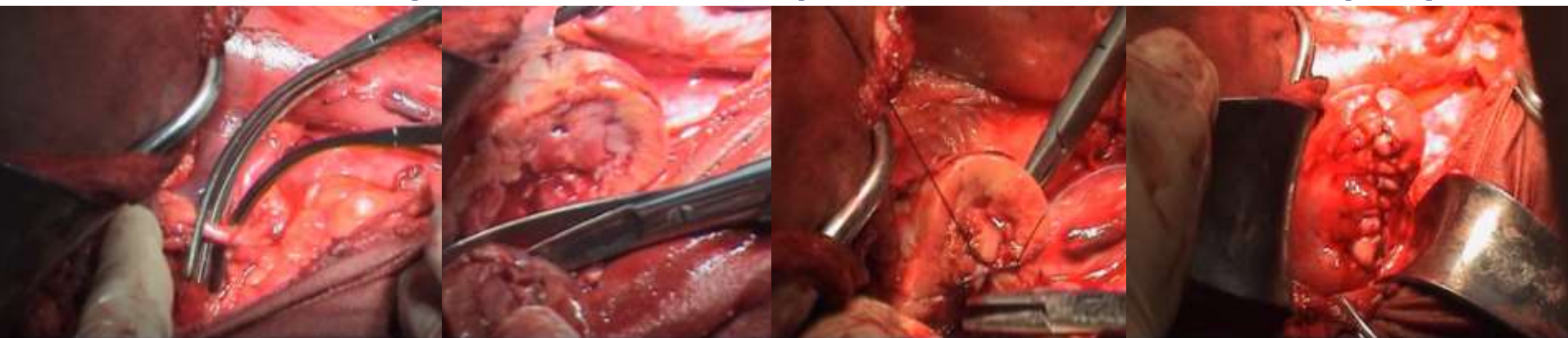
МСКТ



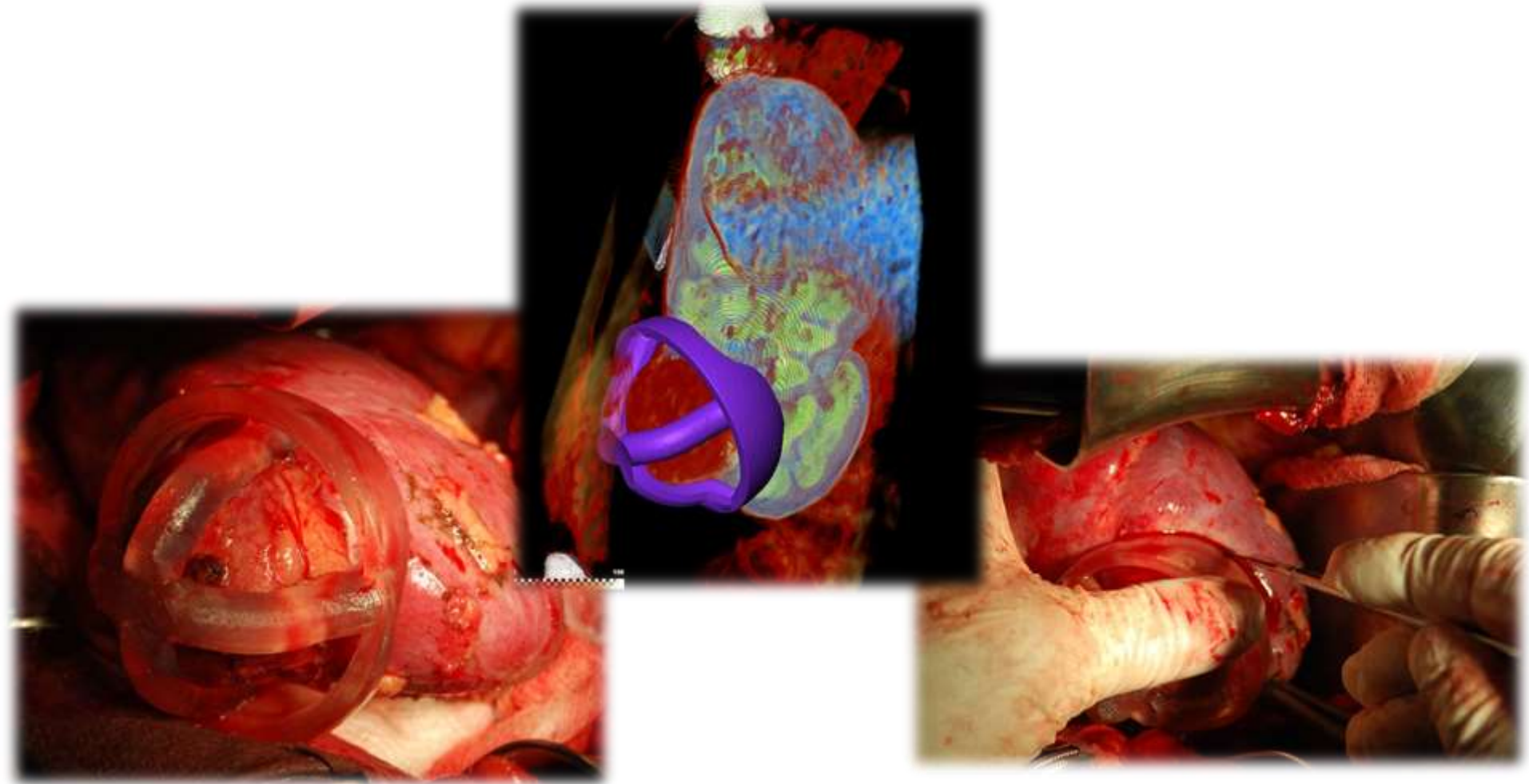
Компьютерное моделирование



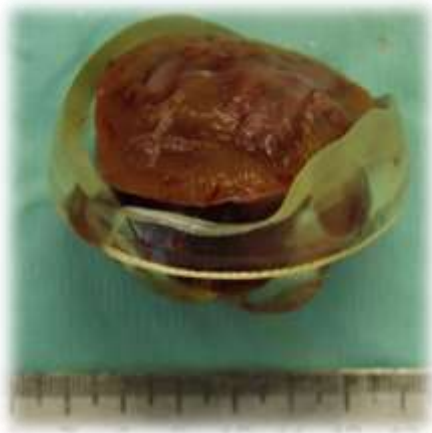
Резекция почки при селективном пережатии ветви почечной артерии



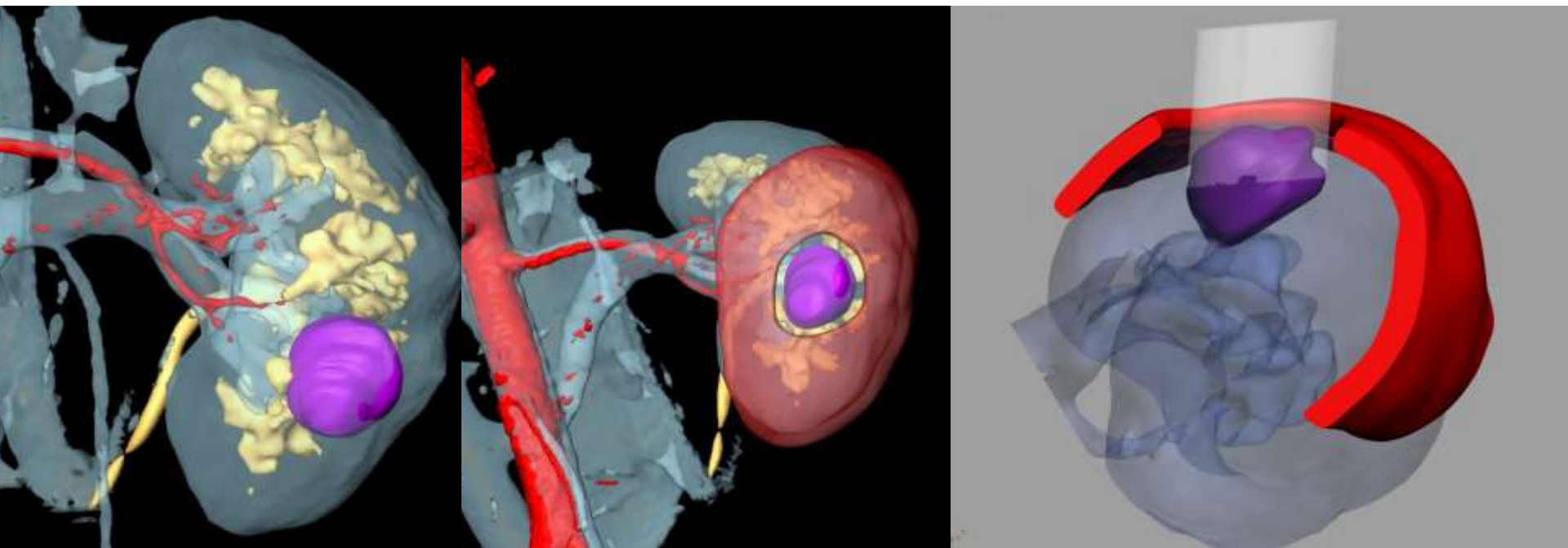
ДООПЕРАЦИОННОЕ ПЛАНИРОВАНИЕ РЕЗЕКЦИИ ПОЧКИ ПРИ ПРЕИМУЩЕСТВЕННО ЭКСТРАРЕНАЛЬНОМ НОВООБРАЗОВАНИИ



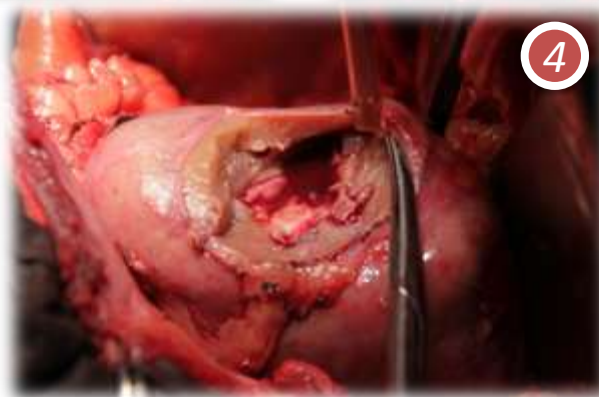
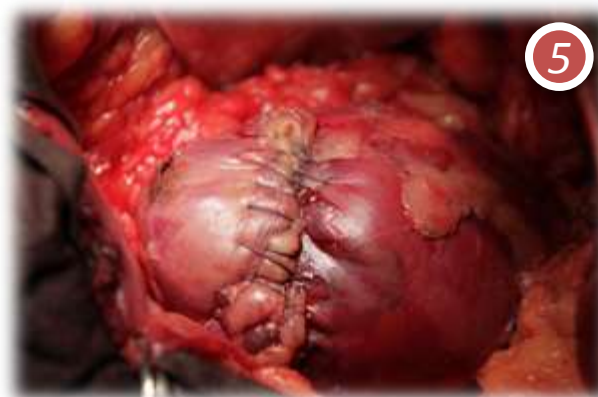
РЕЗЕКЦИЯ ПОЧКИ ПРИ ПРЕИМУЩЕСТВЕННО ЭКСТРАРЕНАЛЬНОМ НОВООБРАЗОВАНИИ С ИСПОЛЬЗОВАНИЕМ ШАБЛОНА



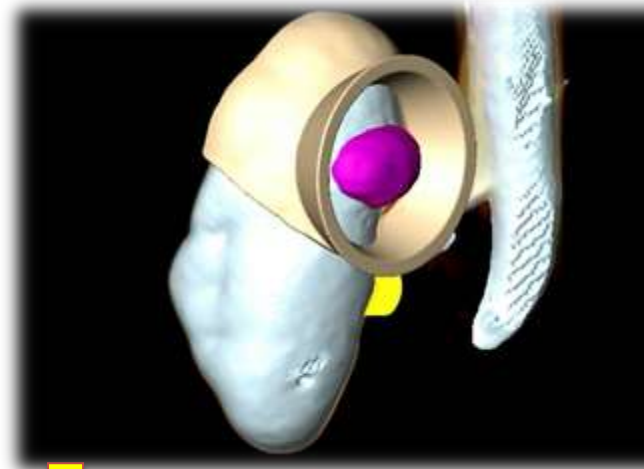
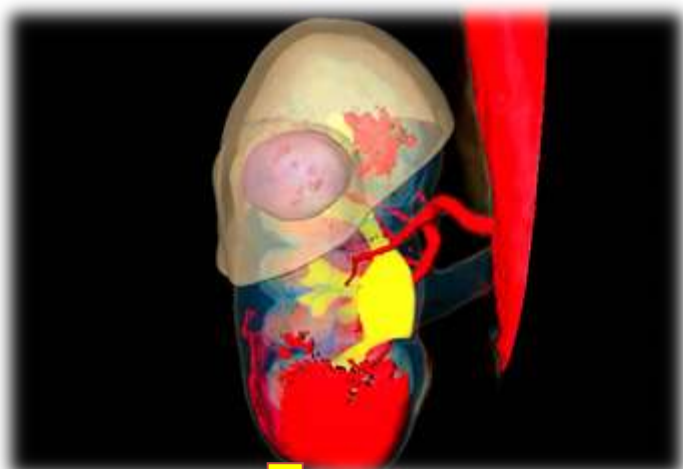
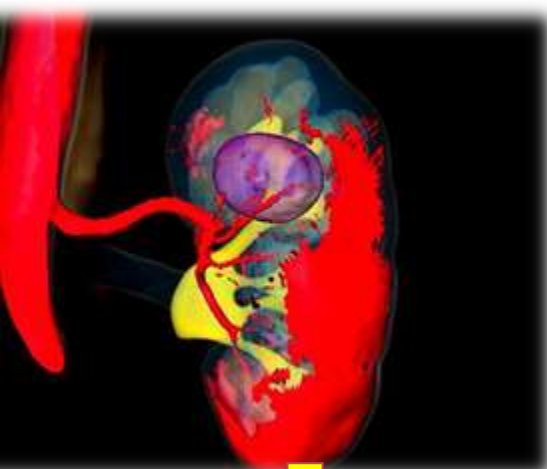
ИНДИВИДУАЛЬНЫЕ ПОЛИМЕРНЫЕ ШАБЛОНЫ ДЛЯ ИНТРАОПЕРАЦИОННОЙ НАВИГАЦИИ ПРИ ИНТРАРЕНАЛЬНЫХ МАЛЕНЬКИХ НОВООБРАЗОВАНИЯХ ПОЧКИ



ИНДИВИДУАЛЬНЫЕ ПОЛИМЕРНЫЕ ШАБЛОНЫ ДЛЯ ИНТРАОПЕРАЦИОННОЙ НАВИГАЦИИ ПРИ ИНТРАРЕНАЛЬНЫХ МАЛЕНЬКИХ НОВООБРАЗОВАНИЯХ ПОЧКИ



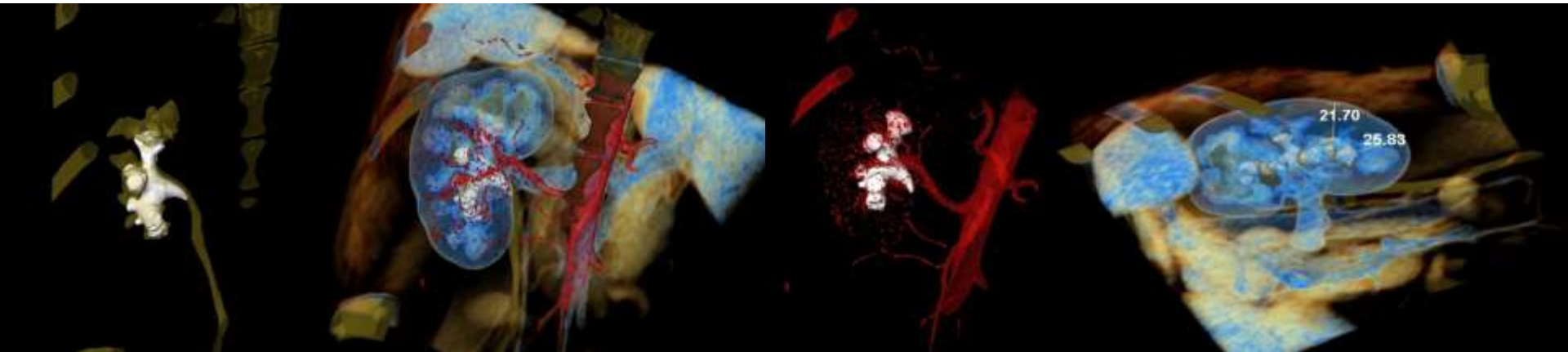
ВИРТУАЛЬНЫЙ ТРЕНИНГ РАЗНЫХ ВИДОВ РЕЗЕКЦИИ ПОЧКИ С ПРИМЕНЕНИЕМ СТЕРЕЛИТОГРАФИЧЕСКИХ ИНТРАОПЕРАЦИОННЫХ ШАБЛОНОВ



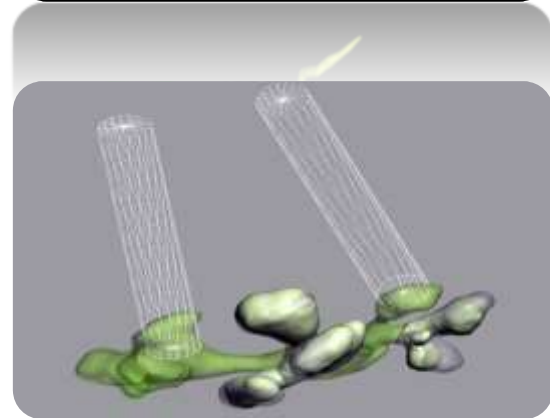
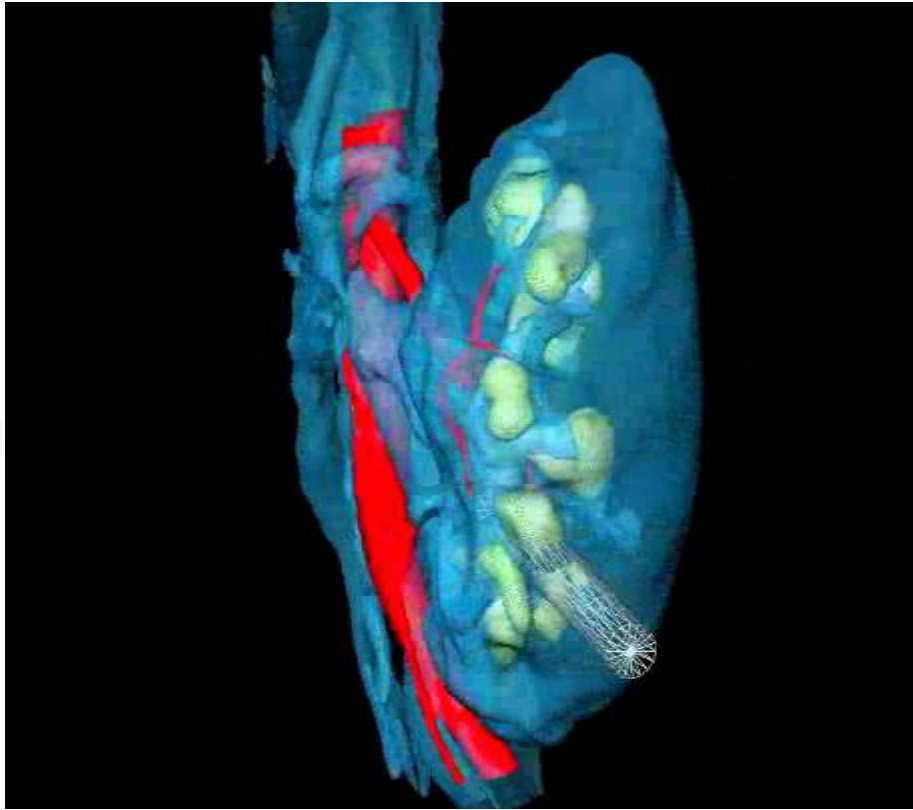
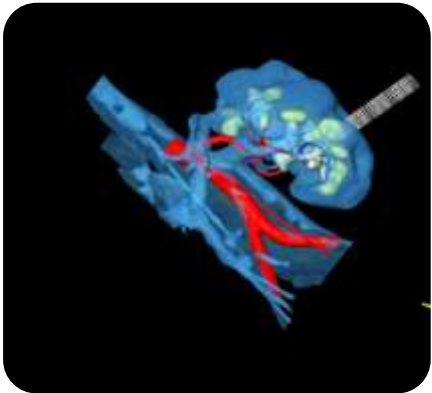


***КОМПЬЮТЕРНОЕ МОДЕЛИРОВАНИЕ
ПАТОЛОГИЧЕСКОГО ПРОЦЕССА ПРИ
МОЧЕКАМЕННОЙ БОЛЕЗНИ (МКБ)***

КОМПЬЮТЕРНОЕ МОДЕЛИРОВАНИЕ ПАТОЛОГИЧЕСКОГО ПРОЦЕССА ПРИ МКБ



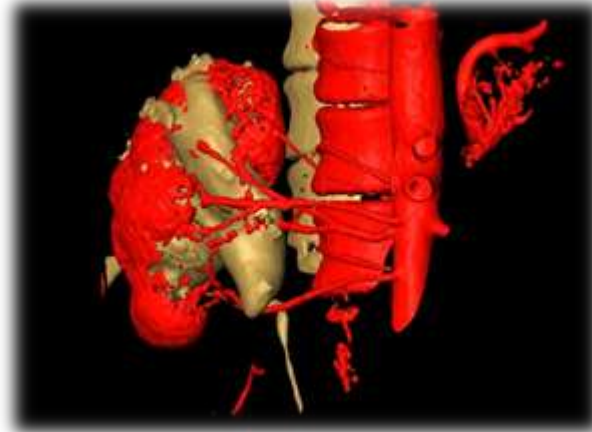
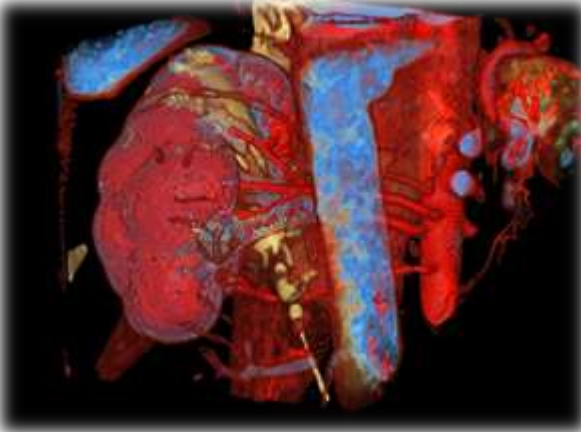
ОПРЕДЕЛЕНИЕ ОПТИМАЛЬНОГО ЧРЕСКОЖНОГО ДОСТУПА К КОРАЛЛОВИДНОМУ КОНКРЕМЕНТУ ПОЧКИ С ПОМОЩЬЮ КОМПЬЮТЕРНОГО МОДЕЛИРОВАНИЯ ПАТОЛОГИЧЕСКОГО ПРОЦЕССА





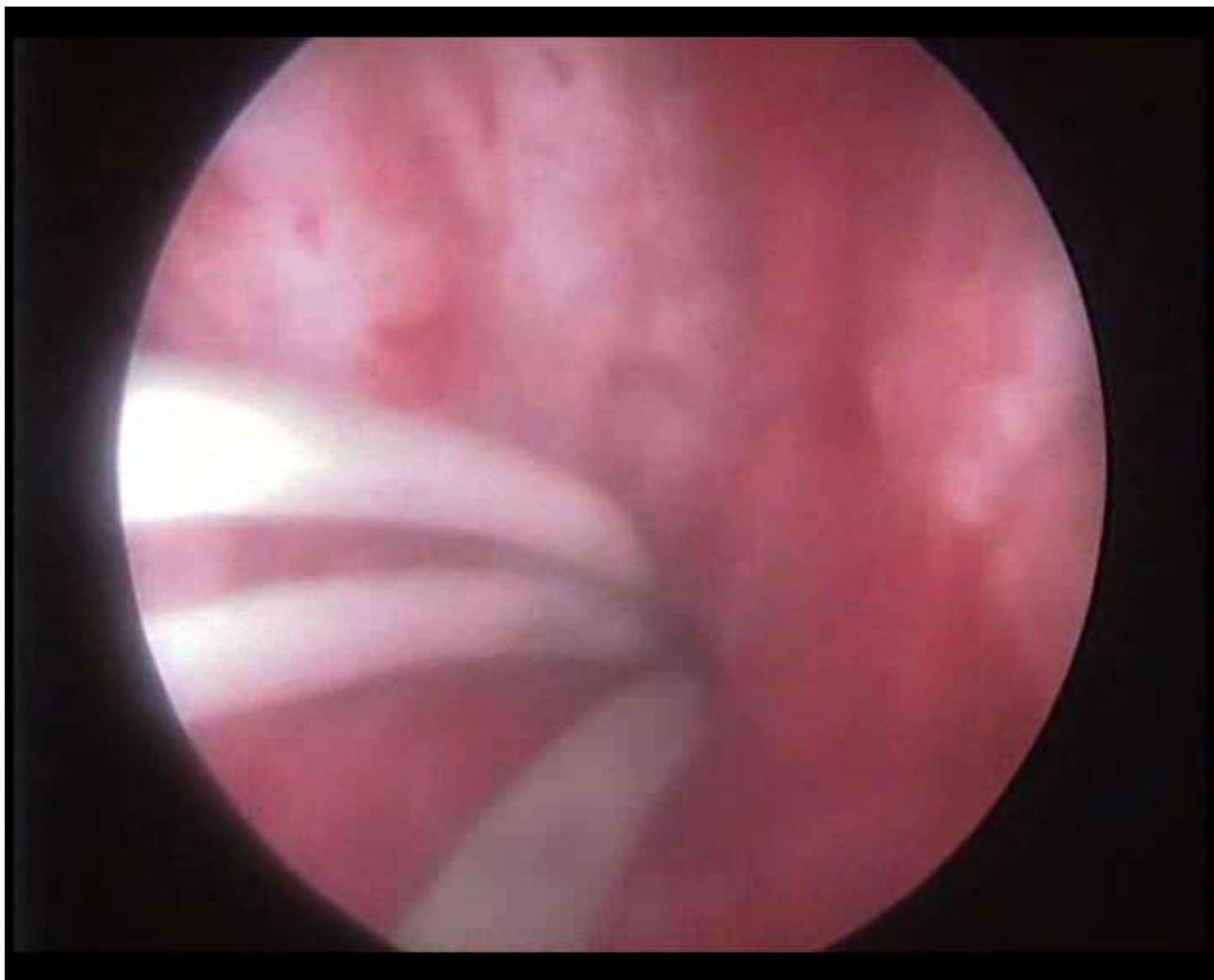
**КОМПЬЮТЕРНОЕ
МОДЕЛИРОВАНИЕ
ПАТОЛОГИЧЕСКОГО ПРОЦЕССА
ПРИ ГИДРОНЕФРОЗЕ**

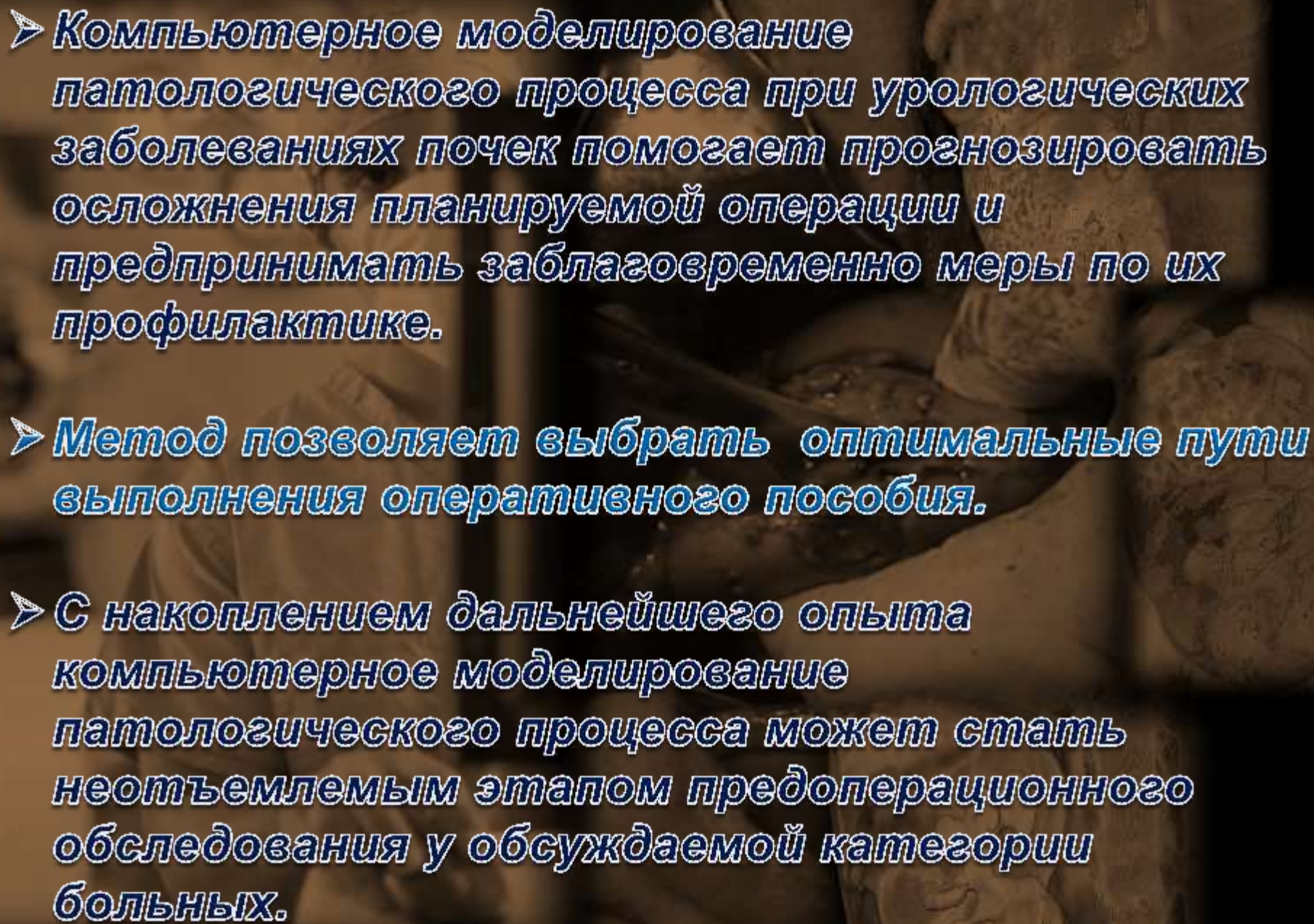
КОМПЬЮТЕРНОЕ МОДЕЛИРОВАНИЕ ПАТОЛОГИЧЕСКОГО ПРОЦЕССА ПРИ ГИДРОНЕФРОЗЕ



Метод позволяет на дооперационном этапе получить исчерпывающую информацию об анатомии гидронефротически измененного органа по интегральным изображениям почки вместе с чашечно-лоханочной системой и сосудистыми структурами.

ИНВАГИНАЦИОННАЯ ЭНДОПИЕЛОТОМИЯ ПРИ ГИДРОНЕФРОЗЕ



- 
- **Компьютерное моделирование патологического процесса при урологических заболеваниях почек помогает прогнозировать осложнения планируемой операции и предпринимать заблаговременно меры по их профилактике.**
 - **Метод позволяет выбрать оптимальные пути выполнения оперативного пособия.**
 - **С накоплением дальнейшего опыта компьютерное моделирование патологического процесса может стать неотъемлемым этапом предоперационного обследования у обсуждаемой категории больных.**

БЛАГОДАРИМ ЗА ВНИМАНИЕ!

