

МГМСУ им. А.И. Евдокимова  
Минздрава России

**Кафедра общественного  
здоровья и здравоохранения**

**ГОРДИМСЯ ИСТОРИЕЙ  
ЧТИМ ТРАДИЦИИ**



**Федеральный  
научно-практический центр**

подготовки и непрерывного профессионального  
развития управленческих кадров здравоохранения

**СМОТРИМ В БУДУЩЕЕ  
ВНЕДРЯЕМ ИННОВАЦИИ**

**Лаборатория  
системного анализа в  
здравоохранении**

[www.koziz.ru](http://www.koziz.ru)

## ПРОБЛЕМА

# определения индикаторов результативности обучения по программе подготовки руководителей симуляционных центров

© Зими́на Эльви́ра Вита́льевна

Заслуженный работник высшей школы РФ,  
д.м.н., профессор, Ведущий Эксперт  
Премий Правительства РФ и СНГ в области  
качества, Assessor EFQM-2020



Кафедра общественного здоровья и здравоохранения

МГМСУ им. А.И. Евдокимова  
Минздрава России

МОСКВА  
30 сентября 2022

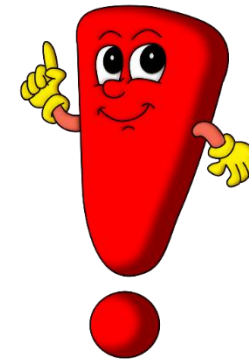
# ВЫЗОВЫ ВНЕШНЕЙ СРЕДЫ

**21В.** Способы и модели  
реализации потенциала  
симуляционного обучения  
как **самостоятельной**  
**специальности**

**Зачем? Как? Когда?**

**ЧТО** определяет выбор  
действий - там, где нет  
контроля?

Квалификация и культура



# РУКОВОДИТЕЛЬ симуляционного / симуляционно-аккредитационного ЦЕНТРА (СЦ)

Совершенствование отечественной нормативно-правовой базы в сфере экономики, здравоохранения и образования предъявляют высокие требования к формированию кадрового потенциала медицинских организаций, в т.ч. **руководителей образовательных организаций в сфере здравоохранения**, независимо от форм собственности

*Кто ты «доктор ЗОРГЕ»? –*



Кафедра общественного здоровья и здравоохранения

МГМСУ им. А.И. Евдокимова  
Минздрава России

Лицо  
Принимающее  
Решение



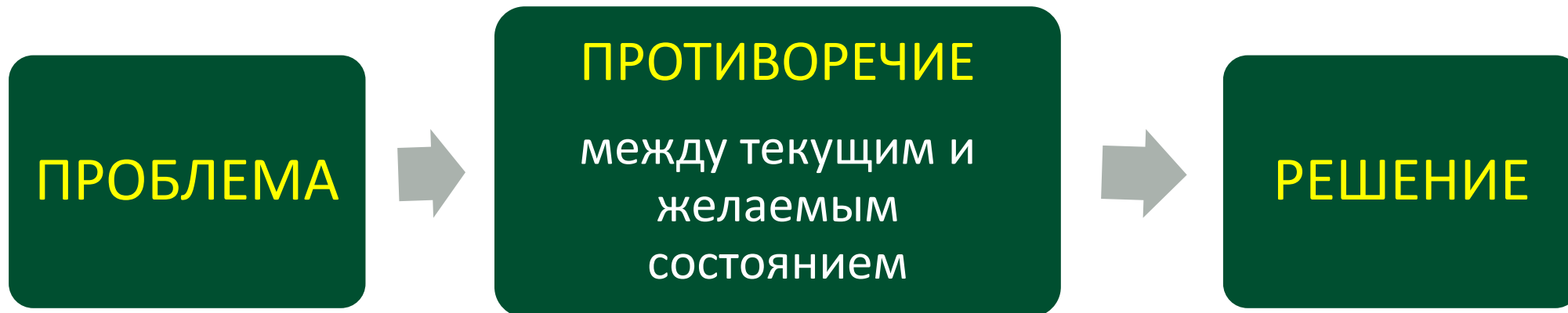
УПРАВЛЕНИЕ  
СИМУЛЯЦИОННЫМ  
ЦЕНТРОМ



Кафедра общественного здоровья и здравоохранения

МГМСУ им. А.И. Евдокимова  
Минздрава России

# Индикаторы результативности ПОДГОТОВКИ руководителя СЦ



# ОБРАЗОВАТЕЛЬНАЯ СРЕДА

- Профессиональный стандарт
  - ФГОС
  - Программы ДПО среднесрочные
  - Программы ДПО краткосрочные
- **НЕТ**
  - **НЕТ**
  - Подготовка экспертов
  - Повышение квалификации экспертов и руководителей



# СИСТЕМНЫЙ ПОДХОД К РЕШЕНИЮ ПРОБЛЕМЫ





# КТО УЧИТ?

ГДЕ – уровень, направление, формат

КАК – образовательные программы и технологии

КОГО – работа базовое профессиональное образование

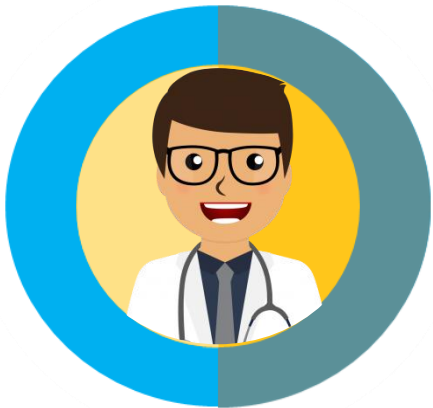
ЧЕМУ - контент

## ОБУЧАЕМ?

## КАК проводим оценку....?

# ФГОС подготовки специалиста здравоохранения

## УК -1 СИСТЕМНОЕ И КРИТИЧЕСКОЕ МЫШЛЕНИЕ

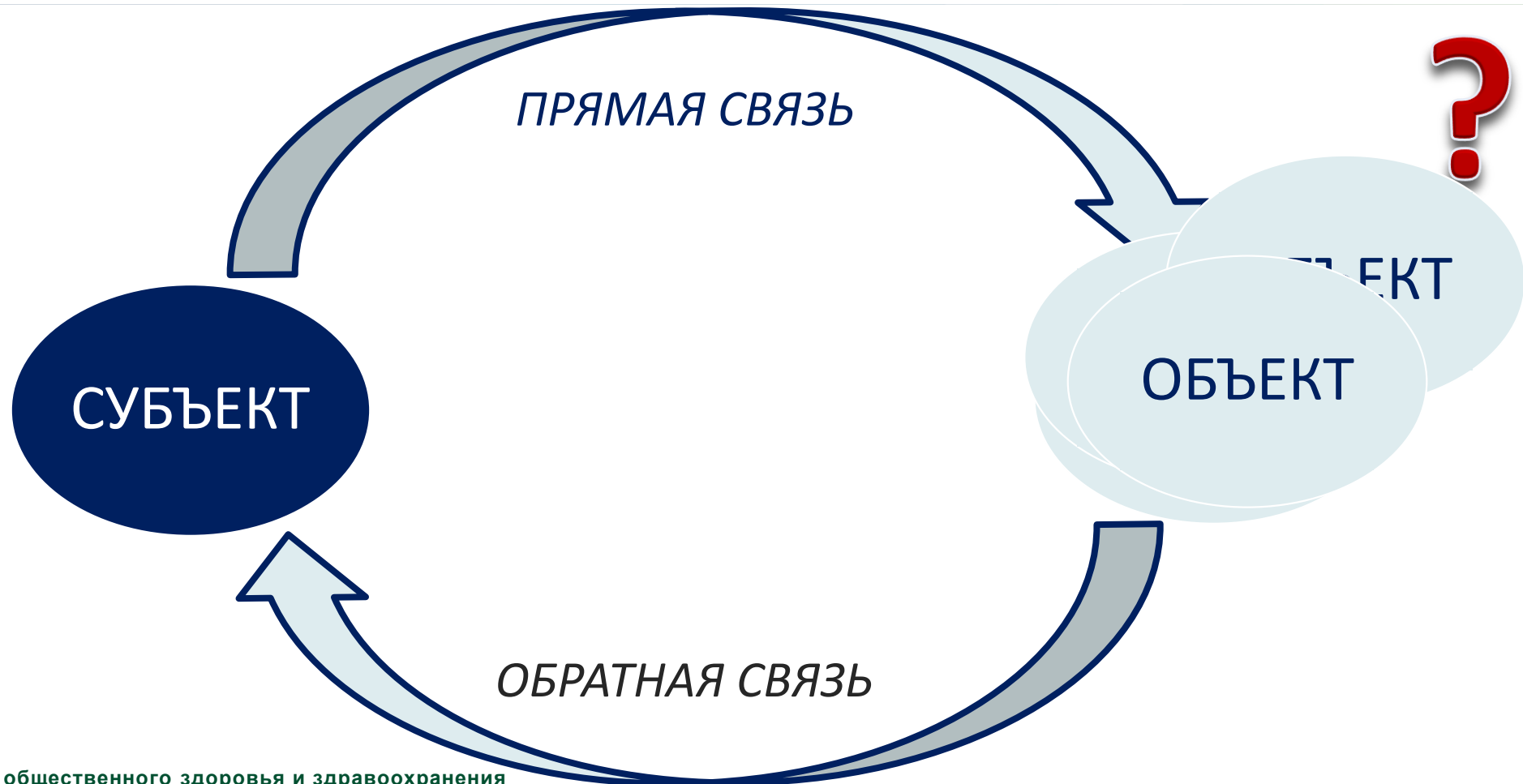


«Путь сужения специализации ведет к тому, что на глаза исследователя надеваются шоры, и отсутствие перспективы приводит к наибольшим ошибкам, чем недостаточная углубленность»

*Л.Н.Гумилев*



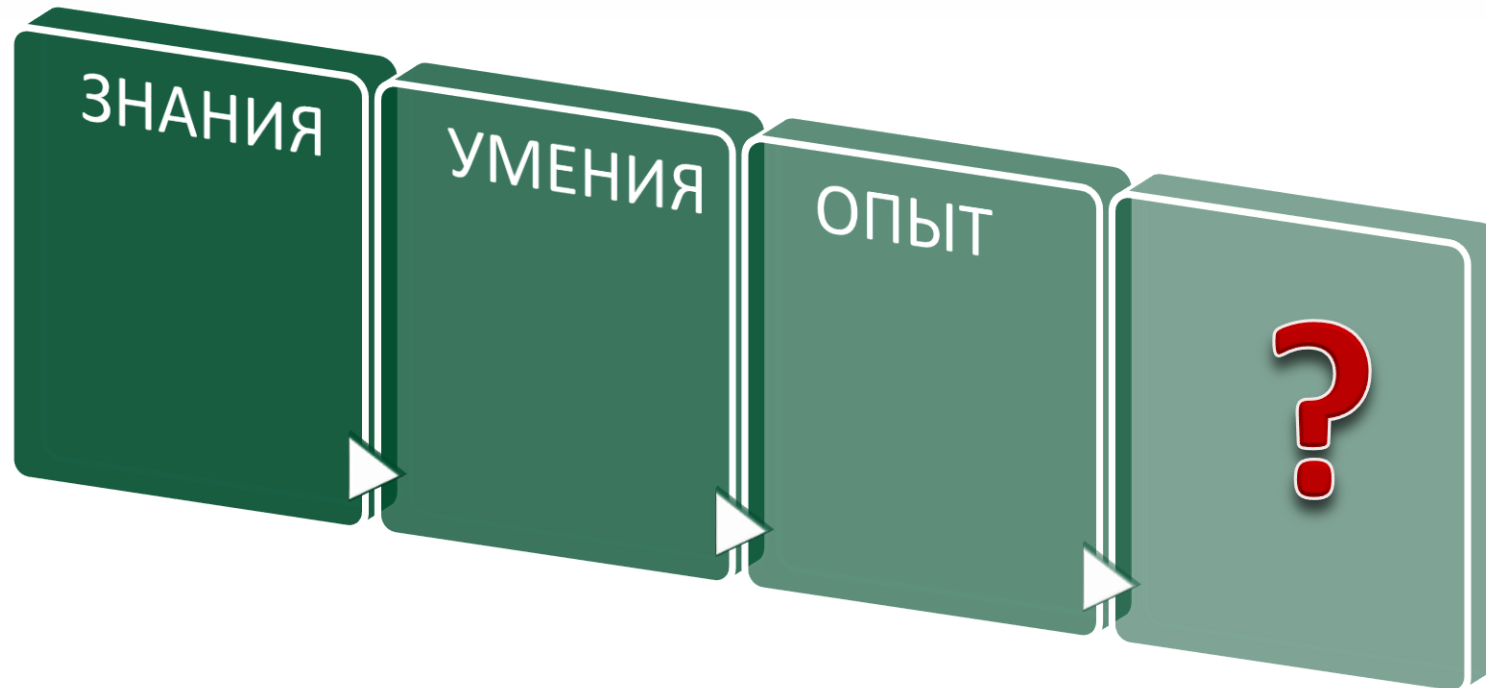
# ПРОЦЕСС управления по Н. Винеру



# ПРОФИЛЬНОЕ ОБРАЗОВАНИЕ



# КОМПЕТЕНЦИИ /структура, рейтинг - МОДЕЛЬ/



Кафедра общественного здоровья и здравоохранения

МГМСУ им. А.И. Евдокимова  
Минздрава России

# РУКОВОДИТЕЛЬ симуляционного / симуляционно-аккредитационного ЦЕНТРА



**Основы технических и ИТ-знаний,**  
обеспечивающих эксплуатацию симуляторов



**Понимание** специфики технологий  
диагностических процессов и  
лечебных манипуляций



**Знание** нормативной правовой базы  
сферы образования и здравоохранения



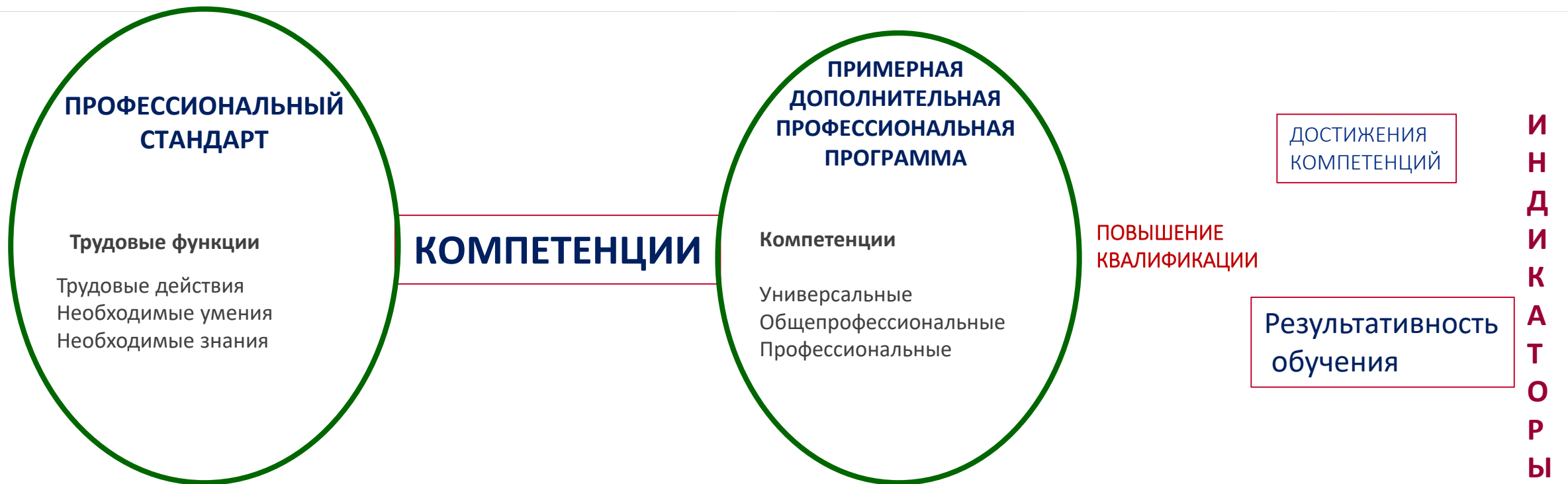
**Умение** использовать инструменты  
эффективного менеджмента  
для организации деятельности СЦ



.....



# Индикаторы результативности как готовность к управленческой деятельности РУКОВОДИТЕЛЯ СЦ



# ИНДИКАТОР РЕЗУЛЬТАТИВНОСТИ

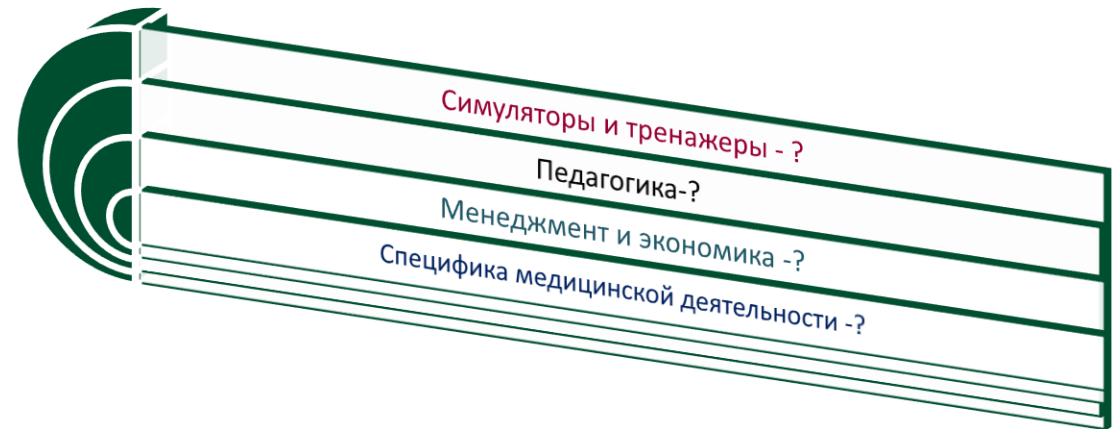
**ИНДИКАТОР** – хорошо различимый **критерий** измеряемого признака, позволяет устанавливать наличие или отсутствие признака (*бинарная система*) или дать оценку его состояния

**КРИТЕРИЙ** – признак на основании которого производится оценка, указывает на наличие свойства

**ПОКАЗАТЕЛЬ** – это количественный результат, количественное измерение критерия

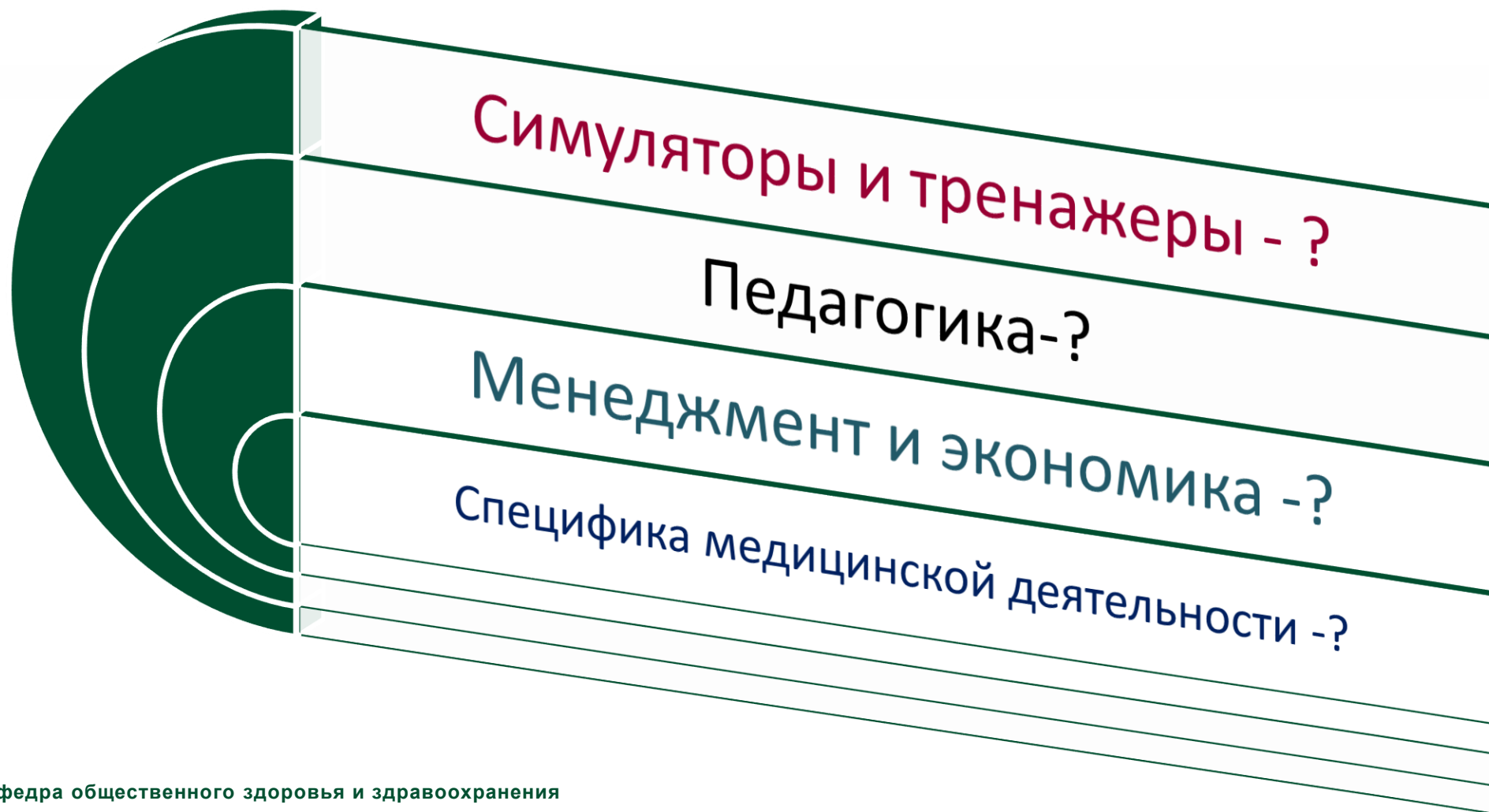
**РЕЗУЛЬТАТ** – промежуточные и/или итоговые достижения обучающихся

**СТРУКТУРА** соотношение компетенций в оценке его готовности к реализации профессиональной деятельности





# Объем рабочей программы **18 -144** часов?



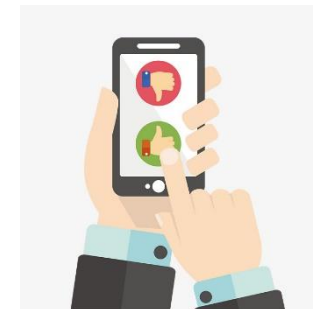
# Инструмент ОЦЕНКИ

ЭКЗАМЕН



СОБЕСЕДОВАНИЕ

ТЕСТОВЫЕ ЗАДАНИЯ



## ПРОЕКТНАЯ РАБОТА

СИТУАЦИОННЫЕ ЗАДАЧИ



Кафедра общественного здоровья и здравоохранения

МГМСУ им. А.И. Евдокимова  
Минздрава России

# ЗАДАЧИ



## РАБОЧАЯ ГРУППА

Разработка и описание ИР руководителя СЦ  
в виде трудовых функций и действий

Определение составляющих параметров  
модели компетенций специалиста

Разработка дифференцированных программ  
ДПО с учетом профиля базового образования

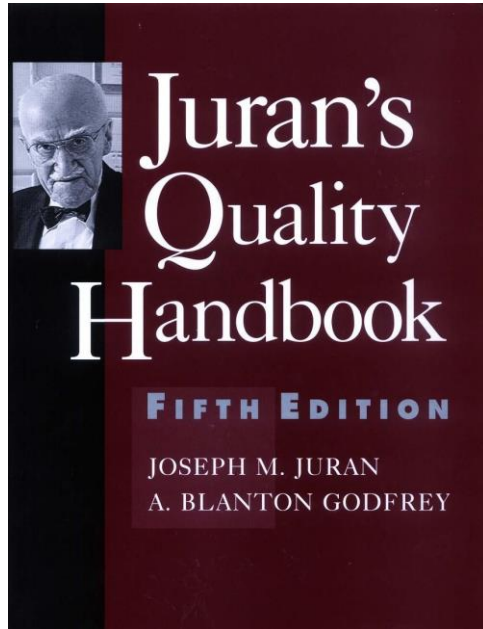
Создание базы данных подготовки  
руководителей СЦ



Кафедра общественного здоровья и здравоохранения

МГМСУ им. А.И. Евдокимова  
Минздрава России

# ОТВЕТСТВЕННОСТЬ РУКОВОДСТВА

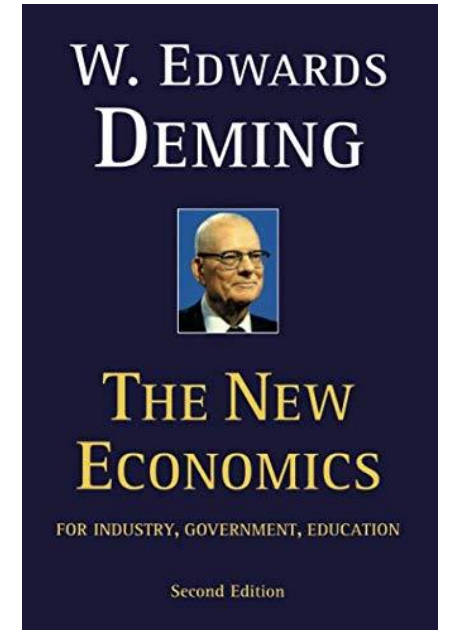


**85%** проблем с качеством обусловлены недостатком *системы управления*

**96%**

**15%** происходит по вине *работников*

**4%**



# 2022 год

## СОВЕЩАНИЕ КАФЕДР

организации здравоохранения и  
общественного здоровья

**«Подготовка управленческих кадров здравоохранения»**



**10-11**  
**ноября**





**ФГБОУ ВО МГМСУ им. А.И. Евдокимова  
Минздрава России**  
Федеральный научно-практический центр  
подготовки и непрерывного профессионального  
развития управленческих кадров здравоохранения  
кафедры общественного здоровья и здравоохранения



101000, Москва  
Милютинский пер., 19/4 стр.2



+7 (495) 628 85 92



**[www.koziz.ru](http://www.koziz.ru)**



**[zev@koziz.ru](mailto:zev@koziz.ru)**