


ФГБОУ ВО ОРГМУ Минздрава России

**ОЦЕНКА СТЕПЕНИ ГОТОВНОСТИ СТУДЕНТОВ  
3 КУРСА ЛЕЧЕБНОГО ФАКУЛЬТЕТА К  
ПРОИЗВОДСТВЕННОЙ ПРАКТИКЕ**

Заведующий обучающим  
симуляционным центром ОрГМУ,  
доцент Юдаева Ю.А.



- 
- \* Важным аспектом профессиональной подготовки будущих врачей является освоение практических навыков и умений в ходе производственной практики, которая является обязательным компонентом учебного процесса, реализуемым на заключительном этапе обучения.

Согласно новым ФГОС-03 по специальности 31.05.01  
лечебное дело выделяют следующие виды  
производственной практики на младших курсах:

- \* **1 курс** – «помощник младшего медицинского персонала»
- \* **2 курс** – «помощник палатной медицинской сестры»
- \* **3 курс** – «помощник процедурной медицинской сестры»




# Производственная практика – это ВОЗМОЖНОСТЬ

- \* для студента соединить теоретические знания и практические умения
- \* для преподавателя – получить со стороны медицинских организаций, принимающих студентов на практику независимую оценку качества образования, готовности студента к самостоятельной и индивидуальной работе в рамках профессиональных задач на данном этапе обучения.

- \* К сожалению, анализ отзывов потенциальных работодателей показал, что студенты зачастую не владеют требуемой практической составляющей и их приходится доучивать на рабочем месте, а это дополнительная затрата времени, риск развития негативных моментов для пациента.



- 
- \* Поэтому задачей медицинского вуза является не только интеграция теоретического и практического обучения, обеспечивающего готовность студентов к производственной практике, но и объективная оценка готовности студентов к производственной практике.

# Проблемы организации контроля готовности студента к производственной практике, как этапа промежуточной аттестации:

- \* Юридическая сторона этого вопроса не отражена в нормативных документах, регламентирующих учебный процесс: отсутствуют четкие рекомендации по объему, документированию и оптимальным срокам проведения процедуры допуска к практике.
- \* Не решен однозначно вопрос, может ли студент не прошедший процедуру допуска быть допущен к производственной практике.
- \* Во-вторых, внедрение процедуры оценки готовности студента к практике как очередного этапа промежуточной аттестации неизбежно ведет к «удорожанию» учебного процесса: увеличивается продолжительность сессии, часовая нагрузка на преподавателя, амортизация материально-технического обеспечения.



- \* В 2013 году в нашем ВУЗе была разработана и апробирована процедура промежуточной аттестации по практическим навыкам студентов лечебного факультета после 3 курса.





Диагностика уровня готовности студентов к  
производственной практике после 3 курса

## Терапевтический практикум

Пальпация

Перкуссия

Аускультация

## Хирургический практикум

Обследование хирургического  
пациента

Неотложная помощь

## Общий уход

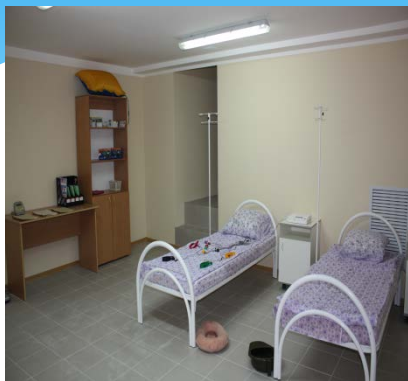
Парентеральные  
методы введения  
препаратов

Сестринская манипуляционная  
техника в терапевтической  
практике

Сестринская  
манипуляционная техника  
в хирургической практике

# Терапевтический практикум

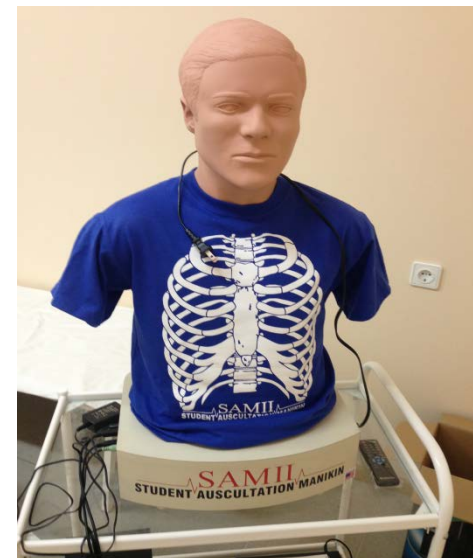
Пальпация



Перкуссия



Аускультация



# Хирургический практикум

Обследование хирургического  
пациента

Неотложная помощь



# Общий уход

Парентеральные  
методы введения  
препаратов

Сестринская манипуляционная  
техника в терапевтической  
практике

Сестринская  
манипуляционная техника  
в хирургической практике



- \* Контроль качества знаний студентов является одним из основных элементов оценки качества образования.
- \* Одним из способов устранения субъективности является стандартизация контрольно-оценочной деятельности, в том числе и в медицинском образовании.
- \* В симуляционном центре ОрГМУ эта работа ведется путем внедрения в работу нашего центра стандартов обученности (контрольно-измерительные листы), в основу которых закладываются современные алгоритмы действий.

### ОЦЕНОЧНЫЙ ЛИСТ

готовности студентов к производственной практике после 3 курса

по специальности 60101.65 ЛЕЧЕБНОЕ ДЕЛО

Группа 303

Дата сдачи: Терапевтический практикум 26.05.2016г. Хирургический практикум 30.05.2016г. Общий уход 14.06.2016г.

Экзамен принимали: Чумакова Н.С., Курлаев П.П., Лыскина М.Е.

№ п/п	Ф.И.О. студента	Терапевтический практикум				Хирургический практикум			Общий уход					Средний балл/Допуск
		пальпация	перкуссия	аускультация	Средний балл	Обследование хирургического пациента	Неотложная помощь	Средний балл	рентгенологические методы введения препаратов	сестринская манипуляционная техника в терапевтической практике	сестринская манипуляционная техника в хирургической практике	Средний балл		
1	Авгитова С.У.	5	5	4	4,6	3	3	3	5	5	5	5	5	4,8
2	Аниковская С.С.	4	4	4	4	4	5	4,5	4	4	5	5	4,3	4,1
3	Байдаков Р.П.	5	5	4	4,6	3	4	3,5	5	5	4	5	4,6	4,7
4	Заритова Г.Т.	3	3	2	2,6			5	4	5	5	5	4,6	3,7
5	Леонова О.Д.	5	5	5	5	5	4	4,5	5	5	5	5	5	5
6	Олейник Н.Г.	3	3	3	3	3	4	3,5	5	3	4	4	4	4
7	Петров П.А.	2	2	3	2,3	3	3	3	5	3	3	3	3,6	3,6
8	Шах А.В.	5	5	5	5	5	5	5	4	5	5	5	4,6	4,5
9	Шаркова О.А.	4	4	5	4,3	4	5	4,5	5	5	5	5	5	4,7
10	Яковлев А.В.	4	5	4	4,3	5	5	5	5	4	4	4	4,3	4,5

Председатель комиссии \_\_\_\_\_

Иванов К.М.

Секретарь комиссии \_\_\_\_\_

Юльметова И.Г.

Члены комиссии: \_\_\_\_\_

Чумакова Н.С.

Курлаев П.П.

Лыскина М.Е.

Таким образом, по нашему мнению, используемая в ОрГМУ поэтапная система контроля готовности студентов к производственной практике после 3 курса позволяет:

- объективно оценить качество практической подготовки студентов
- провести коррекцию рабочих программ
- исключить дополнительную нагрузку на студента в период сессии
- исключить дополнительную нагрузку на преподавателя в период сессии
- поэтапно подготовить студента к процедуре первичной аккредитации.

**Спасибо за  
внимание!**