

КАФЕДРА ФАКУЛЬТЕТСКОЙ ХИРУРГИИ №1 МГМСУ

ЖАУГАШЕВ АЛЕКСАНДР



ЭНТУЗИАСТ

профессор
Луцевич О.Э.



ЭНТУЗИАСТ

**профессор
Галлямов Э.А.**



**ШИТЬ СМОЖЕТ
КАЖДЫЙ**

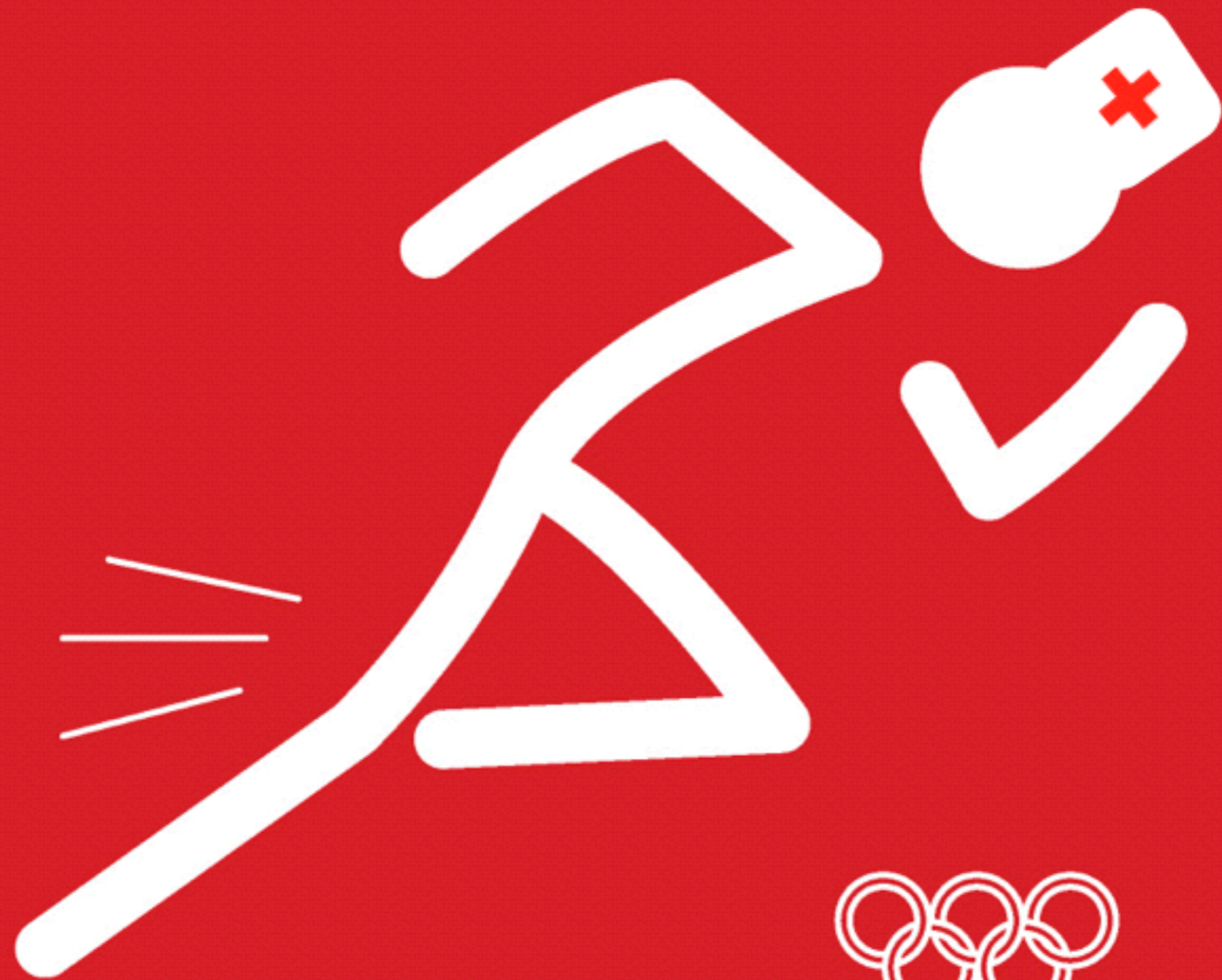


ОСНОВНАЯ РАБОТА КАФЕДРЫ

СТУДЕНТЫ



НУЖНО ЧТО-ТО
НОВОЕ



MEDICAL
ATHLETICS

Капитан формирует диагностическую команду



ОПРОС. ОСМОТР. ФИЗИКАЛЬНОЕ ОБСЛЕДОВАНИЕ

ОДИН БОЛЬНОЙ

5 МИНУТ

может болеть чем угодно



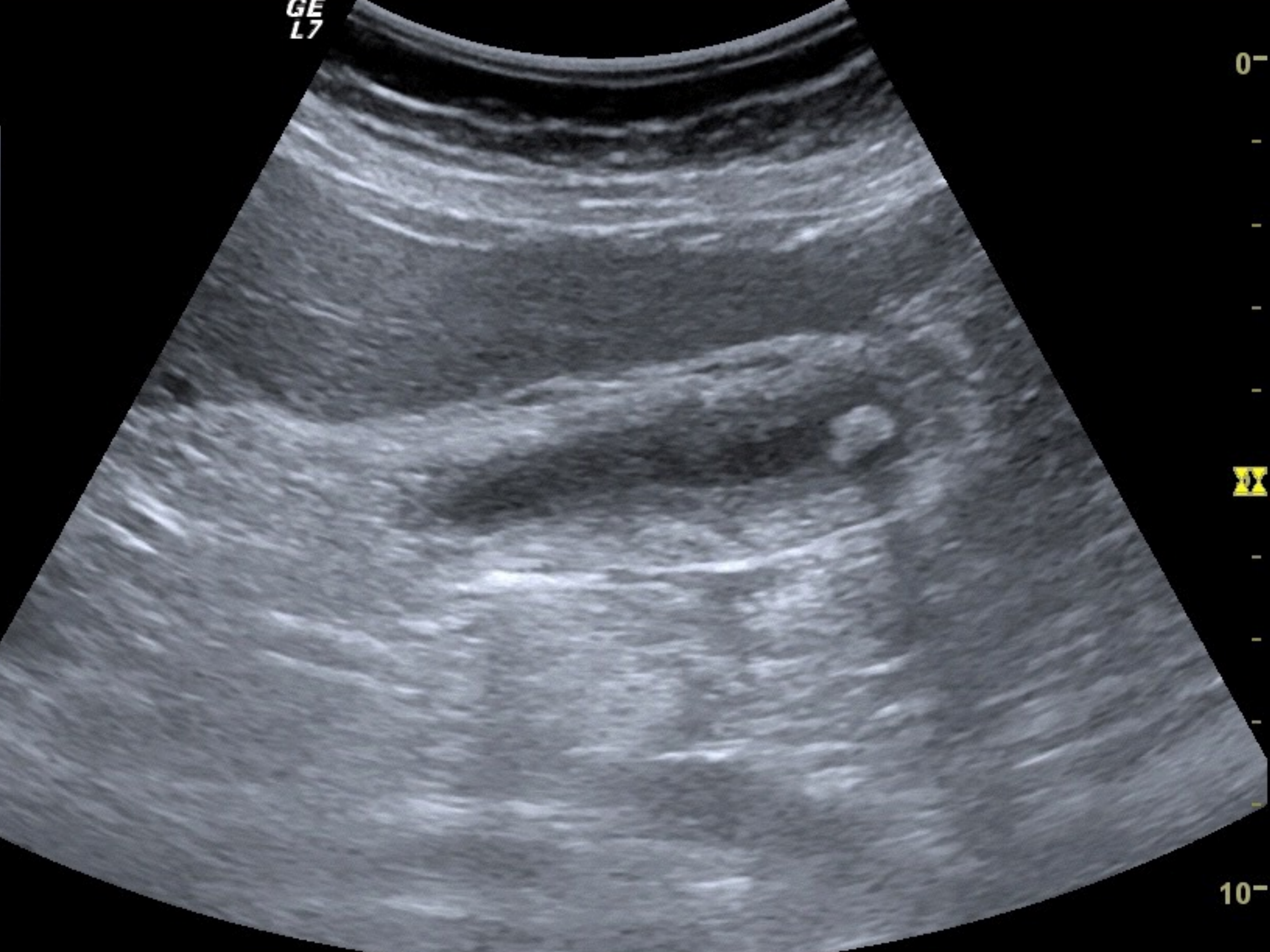
внутрикомандная дискуссия



ДИАГНОЗ

НУЖНО УЗИ?

GE
L7

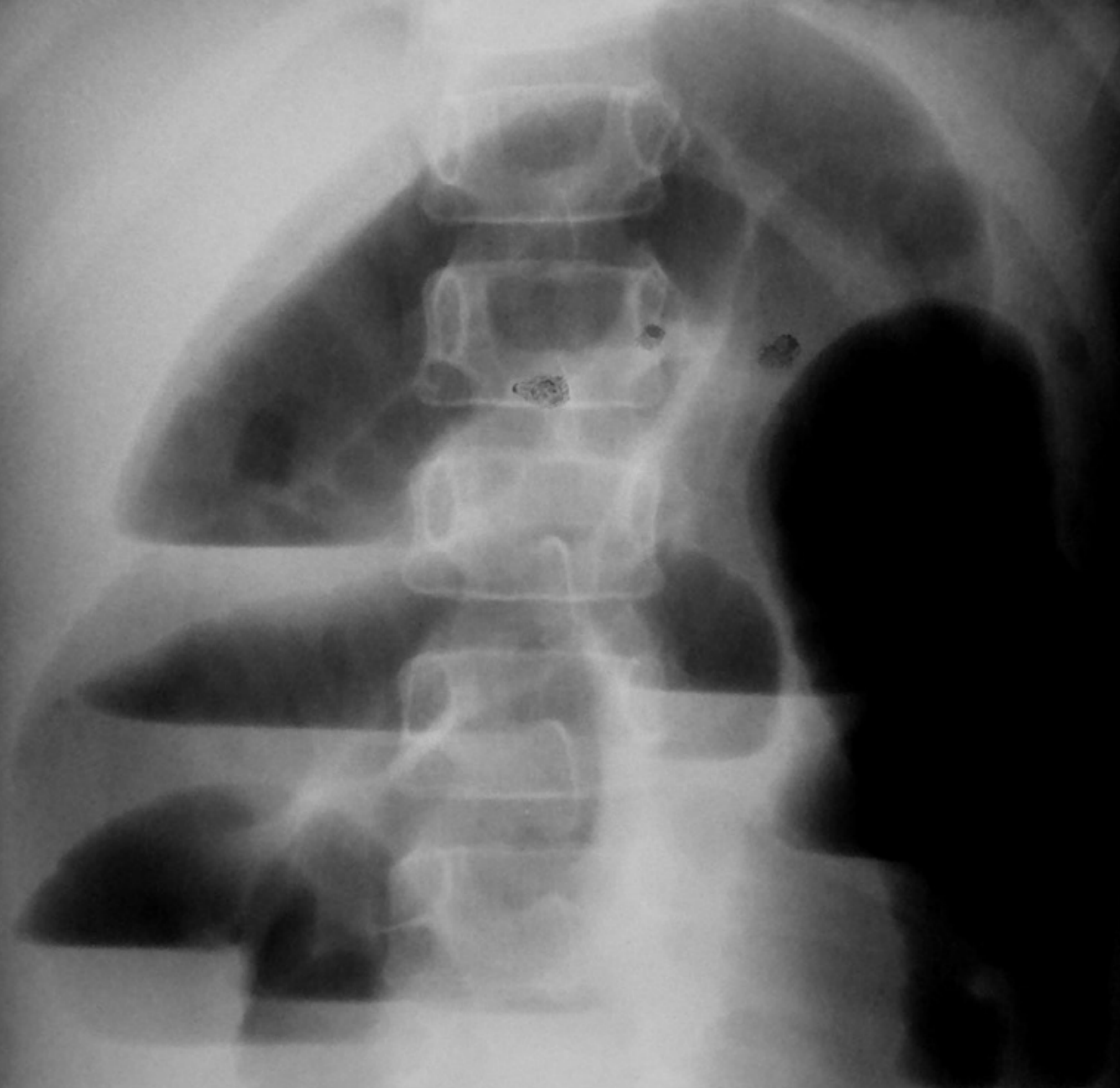


0-



10-

НУЖЕН РЕНТГЕН?



ПРИ ПРОЧИХ РАВНЫХ

ПОБЕЖДАЕТ КОМАНДА С
МЕНЬШИМ ОБСЛЕДОВАНИЕМ

ЕСЛИ НЕТ БОЛЬНЫХ?

27:02 FCB 0-0 INT



С 2013 ГОДА

БОЛЕЕ 300 СТУДЕНТОВ 4 КУРСА

**ДИАГНОСТИЧЕСКАЯ
ОЛИМПИАДА - ЛУЧШЕЕ,
ЧТО СО МНОЙ БЫЛО В
УНИВЕРСИТЕТЕ**

Студент

ПО РЕЗУЛЬТАТАМ ОПРОСА ВЫПУСКНИКОВ 2016 ГОДА

ЛУЧШАЯ КАФЕДРА